

EATON PARK



GIẢI ĐOẠN 2

# THÔNG TIN DỰ ÁN



# AGENDA

↳ GIỚI THIỆU VỀ GAMUDA LAND

---

↳ ĐIỂM SÁNG THỊ TRƯỜNG

---

↳ CẢM HỨNG THƯƠNG HIỆU

---

↳ THÔNG TIN GIAI ĐOẠN 2

---

↳ CHÍNH SÁCH BÁN HÀNG

---

↳ CHÍNH SÁCH THI ĐUA

---



**GAMUDA LAND**

GIỚI THIỆU VỀ CHỦ ĐẦU TƯ

# NHÀ PHÁT TRIỂN BẤT ĐỘNG SẢN HÀNG ĐẦU KHU VỰC

## MALAYSIA



Bandar Botanic – 505 ha



Gamuda Cove – 619 ha



Gamuda Gardens – 328 ha



Horizon Hills - 486 ha



Jade Hills – 137 ha



Kota Kemuning – 750 ha



Penang South Islands – 1800 ha



Valencia – 113 ha



twentyfive.7 – 104 ha



Kundang Estates – 16 ha



Madge Mansions – 1 ha



The Robertson – 1.2 ha



Bukit Bantayan – 7.2 ha



HighPark Suites – 2 ha

## SINGAPORE



GEM Residences – 1.2 ha



OLÁ Residences – 1.7 ha

## AUSTRALIA



661 Chapel Street – 0.14 ha



The Canopy

## UNITED KINGDOM



West Hampstead Central



Aldgate Residential

## VIETNAM



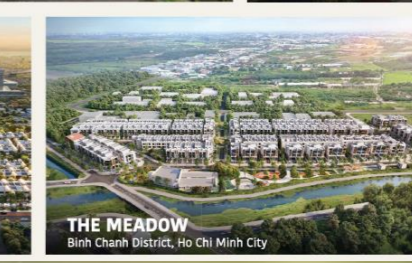
ELYSIAN  
Thu Duc City



EATON PARK  
District 2, Ho Chi Minh City



ARTISAN PARK  
Binh Duong



THE MEADOW  
Binh Chanh District, Ho Chi Minh City



SPRINGVILLE  
Nhon Trach District, Dong Nai Province



GAMUDA CITY  
Hanoi



CELADON CITY  
Ho Chi Minh

## NHÂN TẠO



Đô thị



Tòa nhà



Sản phẩm

## YẾU TỐ TỰ NHIÊN



Cây



Nước



Không khí



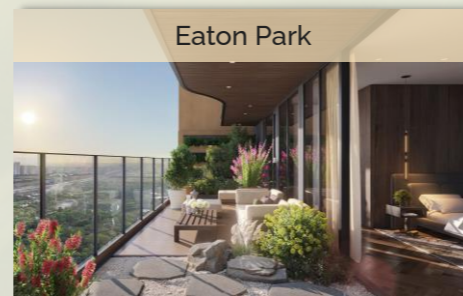
Ánh sáng



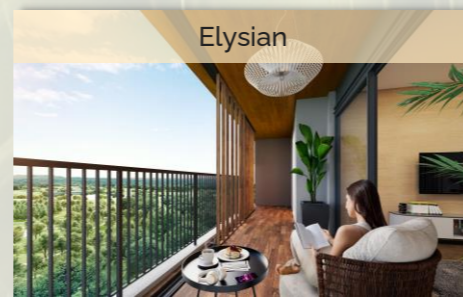
Vật liệu



Mẫu



Eaton Park



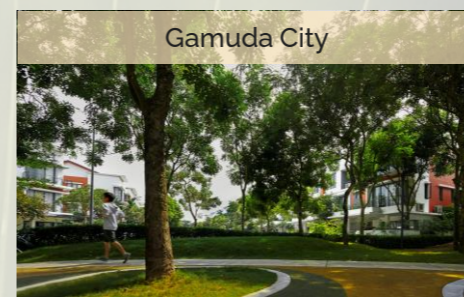
Elysian



The Meadow



Celadon City



Gamuda City



Artisan Park

# THIẾT KẾ SINH HỌC BIOPHILIC

Đưa yếu tố tự nhiên vào thiết kế không gian như **tái hiện thiên nhiên ngay trong không gian ở**, tái tạo năng lượng và kết nối giữa con người với môi trường xung quanh.

# TIÊN PHONG PHÁT TRIỂN BỀN VỮNG



Giảm phát thải khí nhà kính trực tiếp và gián tiếp



**30%**

vào 2025



**45%**

vào 2030

## MỤC TIÊU



Ươm và trồng

**1,000,000**

cây xanh



Phát triển

**> 809 ha**

cảnh quan xanh và cảnh quan nước trên khắp

**12 khu rừng đô thị**

vào năm 2025

# KIẾN TẠO MÔI TRƯỜNG SỐNG MỚI

---

Với 18 năm hoạt động tại Việt Nam, Gamuda Land đã thành công nổi bật trong việc kiến tạo 2 khu đô thị tổng diện tích hơn **350 ha** và đang phát triển 5 khu nhà ở với tổng diện tích hơn **35 ha**

Hai khu đô thị quy hoạch và phát triển tiêu chuẩn đã được đưa vào vận hành: **Gamuda City** tại Hà Nội và **Celadon City** tại thành phố Hồ Chí Minh.





Khu vực đầm lầy dân cư thưa thớt

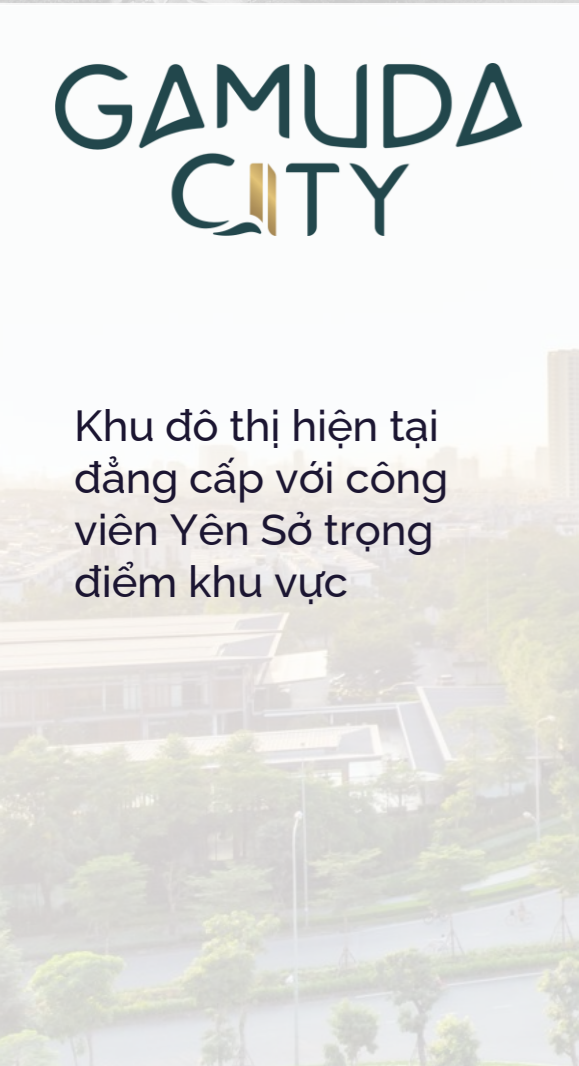


# TRƯỚC

Khu vực hoang vắng, nhiều đồng cỏ và cây bụi



# TRƯỚC

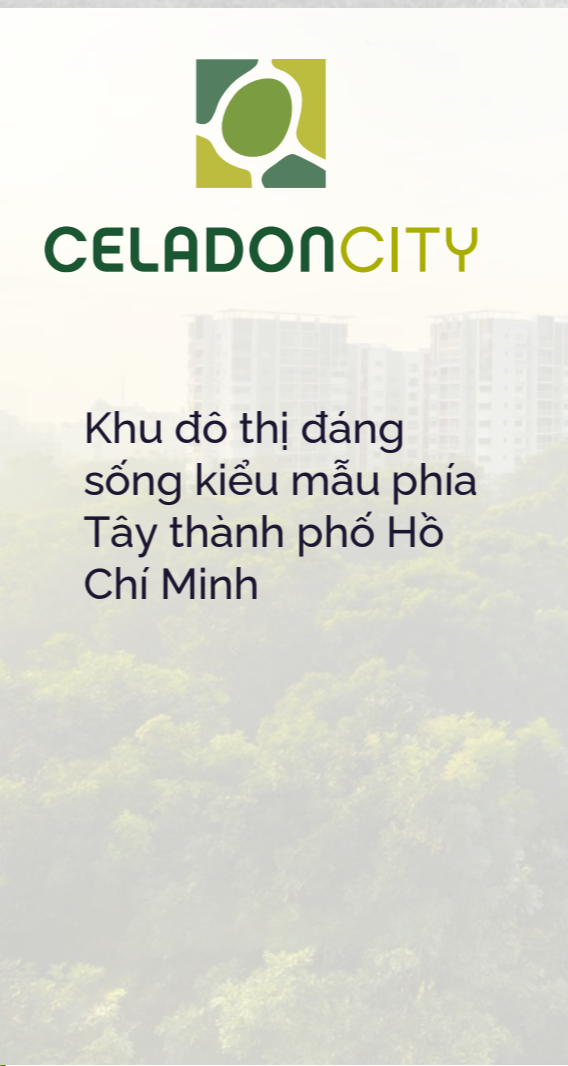


# GAMUDA CITY

Khu đô thị hiện tại đẳng cấp với công viên Yên Sở trọng điểm khu vực



# HIỆN TẠI



# CELADON CITY

Khu đô thị đáng sống kiểu mẫu phía Tây thành phố Hồ Chí Minh



# HIỆN TẠI





2007

2024

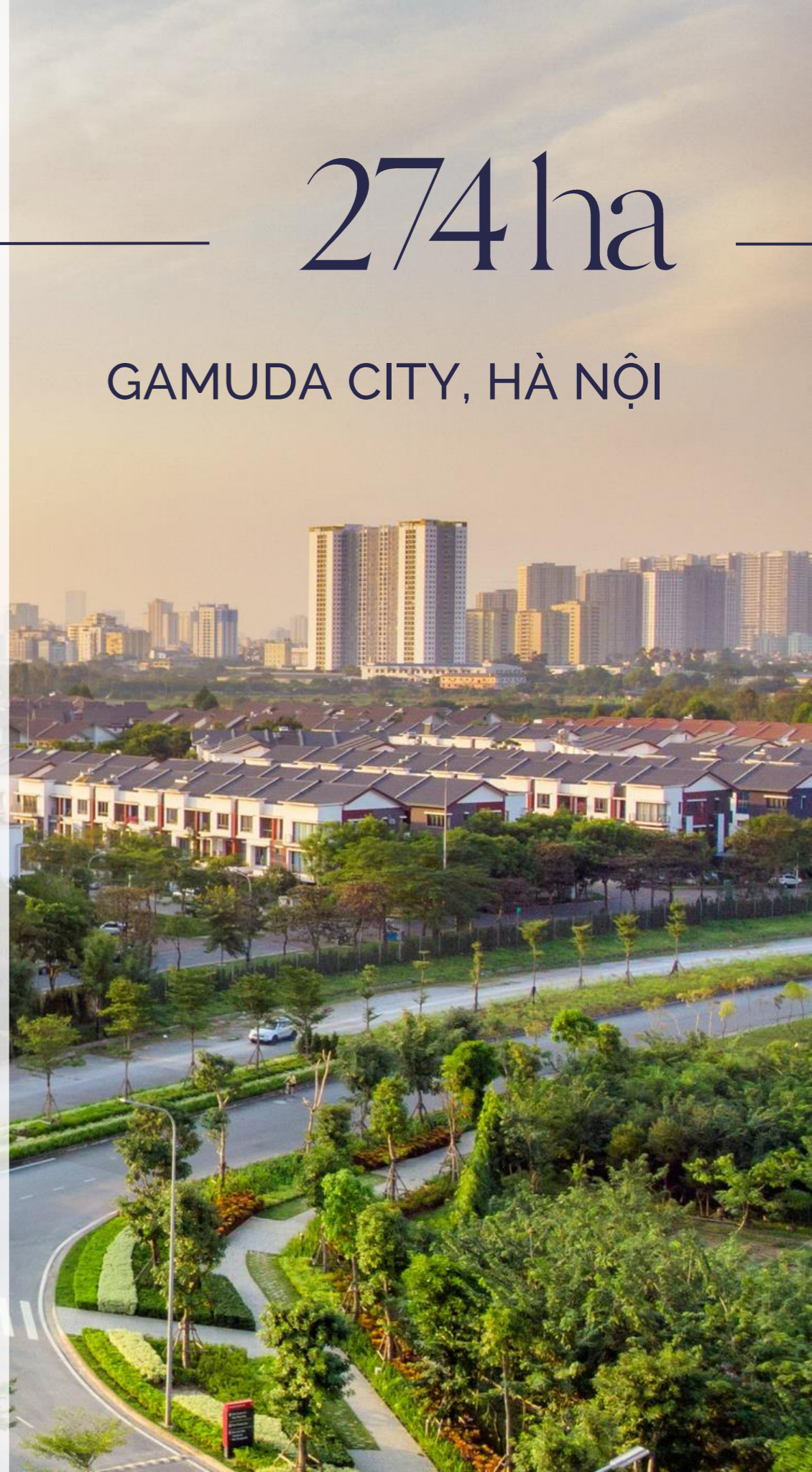
274 ha

GAMUDA CITY, HÀ NỘI

20,000 cây xanh

102 ha công viên Yên Sở  
(công viên đô thị lớn nhất VN)

56% tỷ lệ tán cây che phủ  
toàn dự án





2009

2024

82 ha

CELADON CITY, HỒ CHÍ MINH

**6,000** cây xanh

**16.4** ha diện tích mảng xanh  
và mặt nước

**12.4** m<sup>2</sup> cây xanh / người  
(gấp 22 lần trung bình TP.HCM)



Kiến tạo các khu đô thị với cốt lõi xây dựng cộng đồng bền vững. Để mang đến một môi trường sống gắn kết giữa con người với con người, giữa con người với thiên nhiên, các không gian tiện ích công cộng luôn được chú trọng phân bổ, với đầy đủ dịch vụ thương mại, giáo dục và y tế. Nổi bật nhất là các clubhouse tiện nghi tổng hợp quy mô lớn, được trang bị tiện nghi đầy đủ các phòng chức năng, phòng tập thể dục, spa, bể bơi, sân tennis,...



KIẾN TẠO CỘNG ĐỒNG KẾT NỐI

# GAMUDA LAND

## GIẢI THƯỞNG VÀ CÔNG NHẬN QUỐC TẾ

### THE EDGE MALAYSIA

No.1 Top Property  
Developers Awards 2023  
& Best in Qualitative Attributes  
& Best in Quantitative  
Attributes



### FIABCI WORLD PRIX D'EXCELLENCE AWARDS

Environmental &  
Masterplan Category



### ASIAMONEY ASIA'S OUTSTANDING COMPANIES POLL

2023  
Overall Most Outstanding  
Company, Malaysia

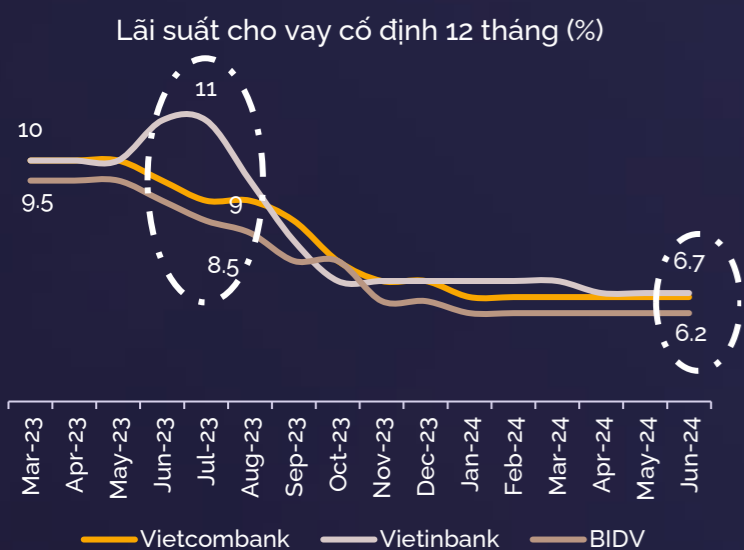




EATON PARK  
A GAMUDA LAND COMMUNITY

# ĐIỂM SÁNG THỊ TRƯỜNG

# KINH TẾ VĨ MÔ ỔN ĐỊNH, LÃI SUẤT CHO VAY ĐẠT MỨC THẤP NHẤT KỂ TỪ 2021



Nguồn: Vietcombank, Vietinbank, BIDV

Tăng trưởng GDP  
6.4% - ▲ 3% yoy



Tổng vốn FDI  
15 tỷ USD - ▲ 13% yoy



Doanh thu bán lẻ  
131 tỷ USD - ▲ 9% yoy



Khách quốc tế  
8.8 triệu - ▲ 58% yoy



## TOÀN CẢNH KINH TẾ VIỆT NAM TRONG 6 THÁNG ĐẦU NĂM 2024



Tăng trưởng tín dụng  
4.5% - ▲ 0.6% yoy



Lãi suất cho vay KH  
6.7% - ▼ 3% (so cùng kỳ T6/23)



Lãi suất huy động kỳ hạn 3T  
1.9% - ▼ 3% (so cùng kỳ T6/23)



Kiểm hối vào Việt Nam  
5.2 Tỷ USD - ▲ 19.5% yoy

# EATON PARK - TRUNG TÂM TIẾP CẬN

4 TRỌNG ĐIỂM SÁNG TẠO CỦA TP THỦ ĐỨC.

HẠ TẦNG GIAO THÔNG ĐƯỢC ĐẦU TƯ

THÚC ĐẨY TĂNG TRƯỞNG KHU VỰC



Thu Đức

District 9

Đô thị tương lai Trường Thọ

Khu công nghệ cao

Metro Line 1  
Q4 2024 - Dự kiến Vận hành

Khu thể thao Nam Rạch Chiếc

Metro Line 2  
2026 - Dự kiến Khởi công

NÚT GIAO AN PHÚ (3 tầng)  
Q2 2025 - Dự kiến Hoàn thành

CT Long Thành - Dầu Giây  
Đề xuất mở rộng 8-10 làn

CHỢ BẾN THÀNH  
Trung tâm tài chính quốc tế Thủ Thiêm

Cầu Thủ Thiêm 4  
2025 - Dự kiến Khởi công

Cầu Cát Lái  
2025 - Dự kiến Khởi công

12

Go Vap District

Bình Thạnh

Tan Binh District

Phu Nhuan District

Tan Phu District

District 10

District 11

District 6

District 8

District 7

Blen Hoa

Xã Lộ Hà Nội

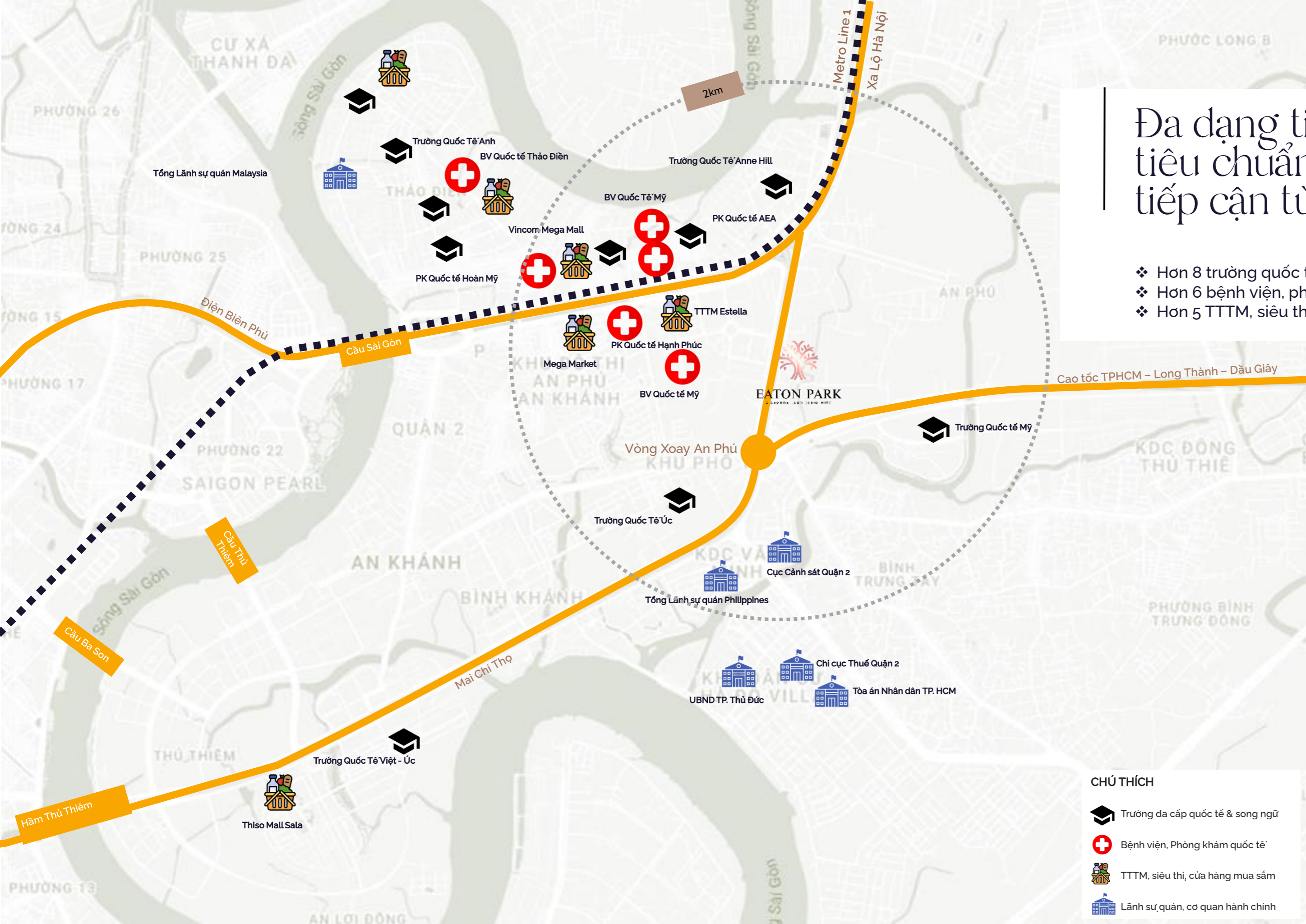
5km

1km

Cao tốc Long Thành - Dầu Giây

# Đa dạng tiện ích cao cấp tiêu chuẩn quốc tế dễ dàng tiếp cận từ Eaton Park

- ❖ Hơn 8 trường quốc tế
- ❖ Hơn 6 bệnh viện, phòng khám quốc tế
- ❖ Hơn 5 TTTM, siêu thị, cửa hàng mua sắm



**CHÚ THÍCH**

- Trường đa cấp quốc tế & song ngữ
- Bệnh viện, Phòng khám quốc tế
- TTTM, siêu thị, cửa hàng mua sắm
- Lãnh sự quán, cơ quan hành chính

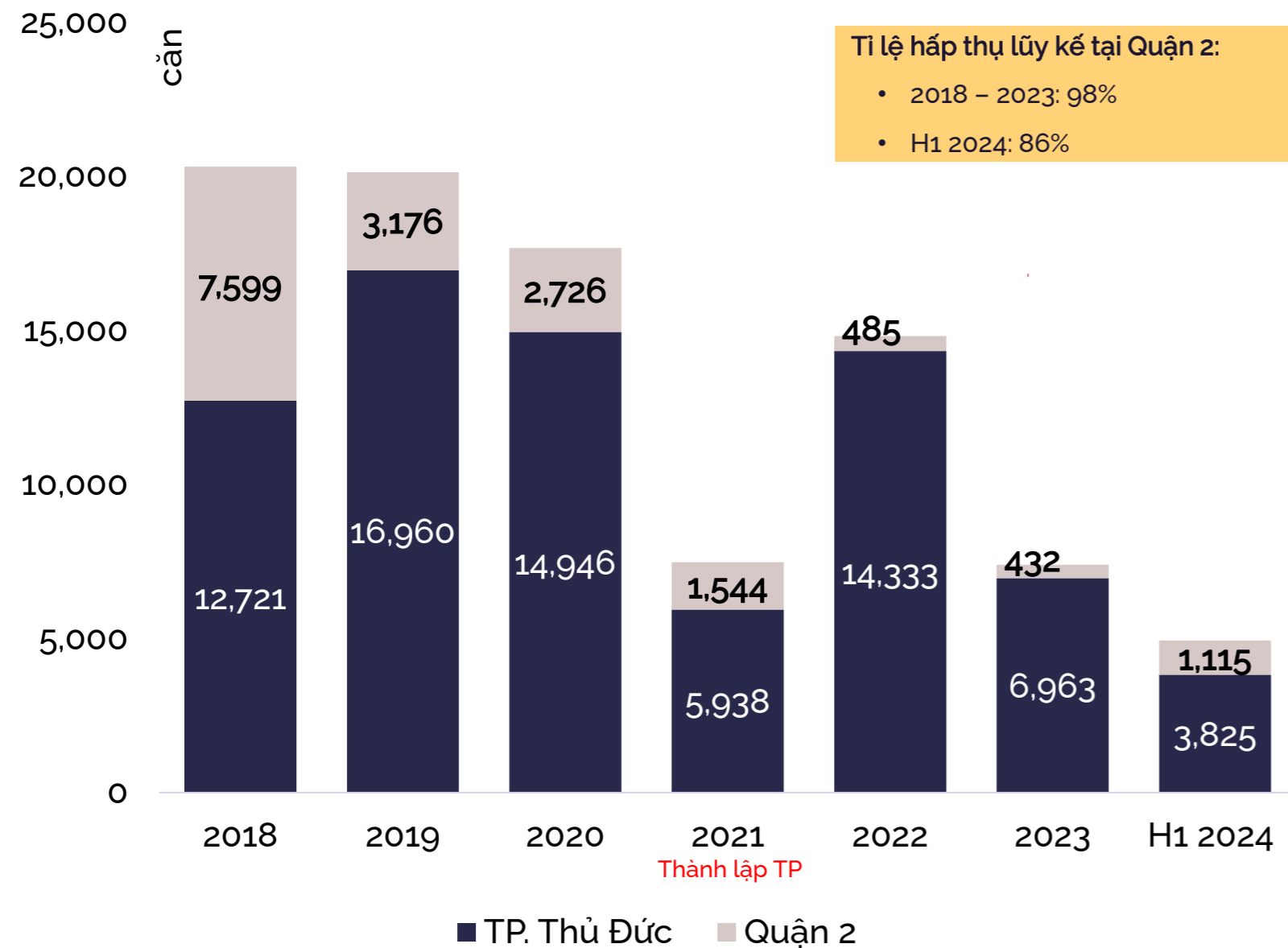


# NGUỒN CUNG CĂN HỘ QUẬN 2 KHAN HIẾM QUA CÁC NĂM & GIÁ BÁN TĂNG TRƯỞNG CAO SO VỚI TRUNG BÌNH THỊ TRƯỜNG

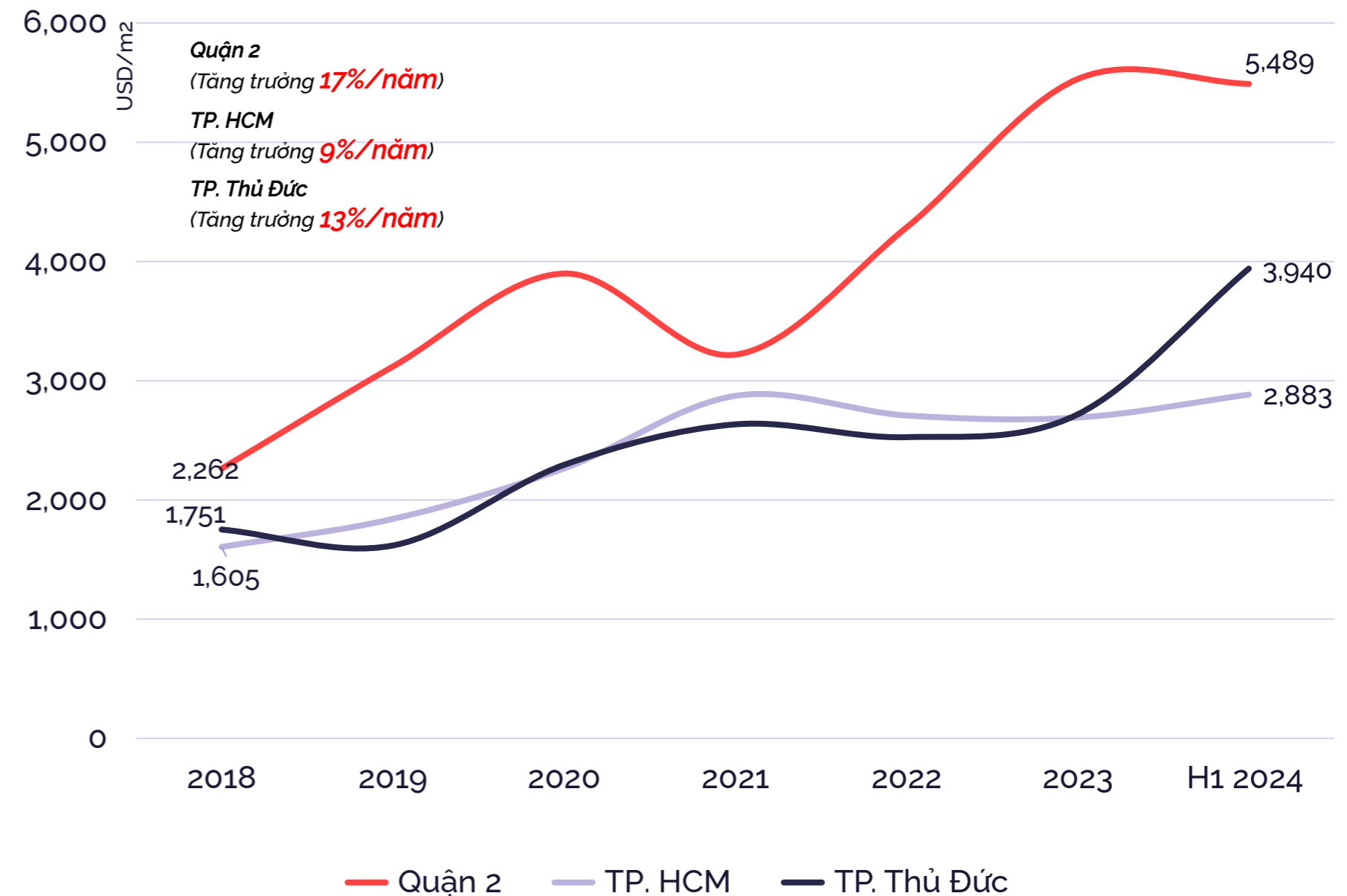
TP Thủ Đức thu hút lớn sự quan tâm của thị trường, đặc biệt là Quận 2 với tỉ lệ bán cao >86%. Tuy nhiên, nguồn cung hiện tại khan hiếm do vấn đề pháp lý triển khai

Quận 2 đạt tăng trưởng giá ấn tượng ~17%/năm, cao hơn nhiều so với mức tăng của toàn TP. HCM

Nguồn cung căn hộ sơ cấp của TP. Thủ Đức và Quận 2



Giá bán sơ cấp bình quân tại các khu vực

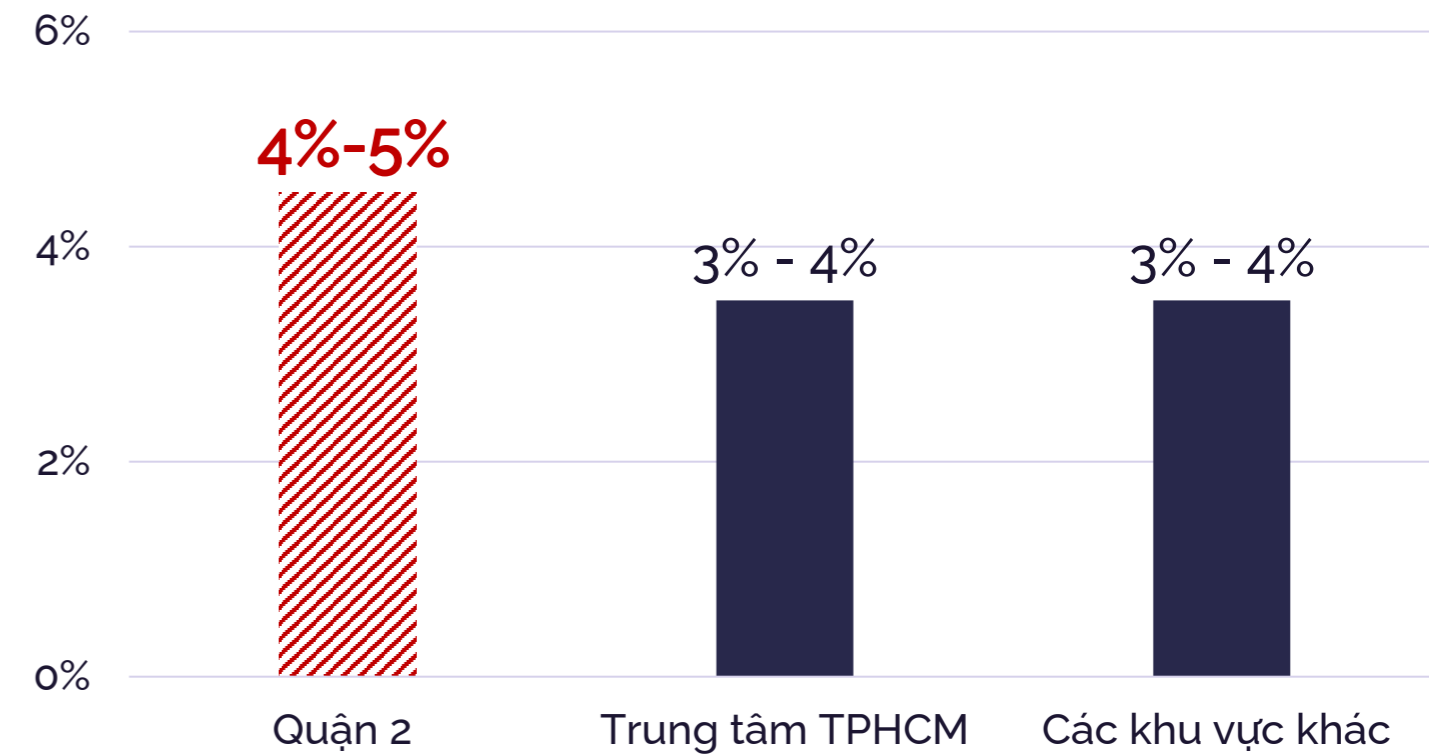


# TỶ SUẤT LỢI NHUẬN CHO THUÊ TẠI QUẬN 2 CAO HƠN SO VỚI TRUNG TÂM TP.HCM

Thống kê tỷ suất lợi nhuận cho thuê theo khu vực tại TP.HCM



Tỷ suất lợi nhuận cho thuê bình quân mỗi năm giữa các khu vực



- Quận 2 đạt tỷ lệ lấp đầy cao khoảng **80% - 95%** ở các dự án căn hộ
- Là **khu vực được cộng đồng người nước ngoài** cũng như các chuyên gia lựa chọn sinh sống nhờ tiện ích dịch vụ đa dạng và giao thông kết nối thuận tiện
- **Tỷ suất lợi nhuận cho thuê cao** hơn so với khu vực trung tâm TP.

# NGUỒN CUNG TƯƠNG LAI HẠN CHẾ & GIÁ BÁN XU HƯỚNG TĂNG

## NGUỒN CUNG TƯƠNG LAI HẠN CHẾ

- Quỹ đất sạch ít. Các chủ đầu tư khó khăn trong việc triển khai dự án mới do tồn đọng các vấn đề pháp lý
- Áp lực tài chính lớn khiến nhiều CĐT thiếu nguồn vốn để triển khai dự án

Luật KD BĐS 2023

Nghị định 96/2024/NĐ-CP

## GIÁ BÁN TƯƠNG LAI XU HƯỚNG TĂNG

Điều chỉnh bảng giá đất mới tăng có thể ảnh hưởng đến chi phí đầu vào của doanh nghiệp và giá bán cho khách hàng

Luật Đất đai 2024

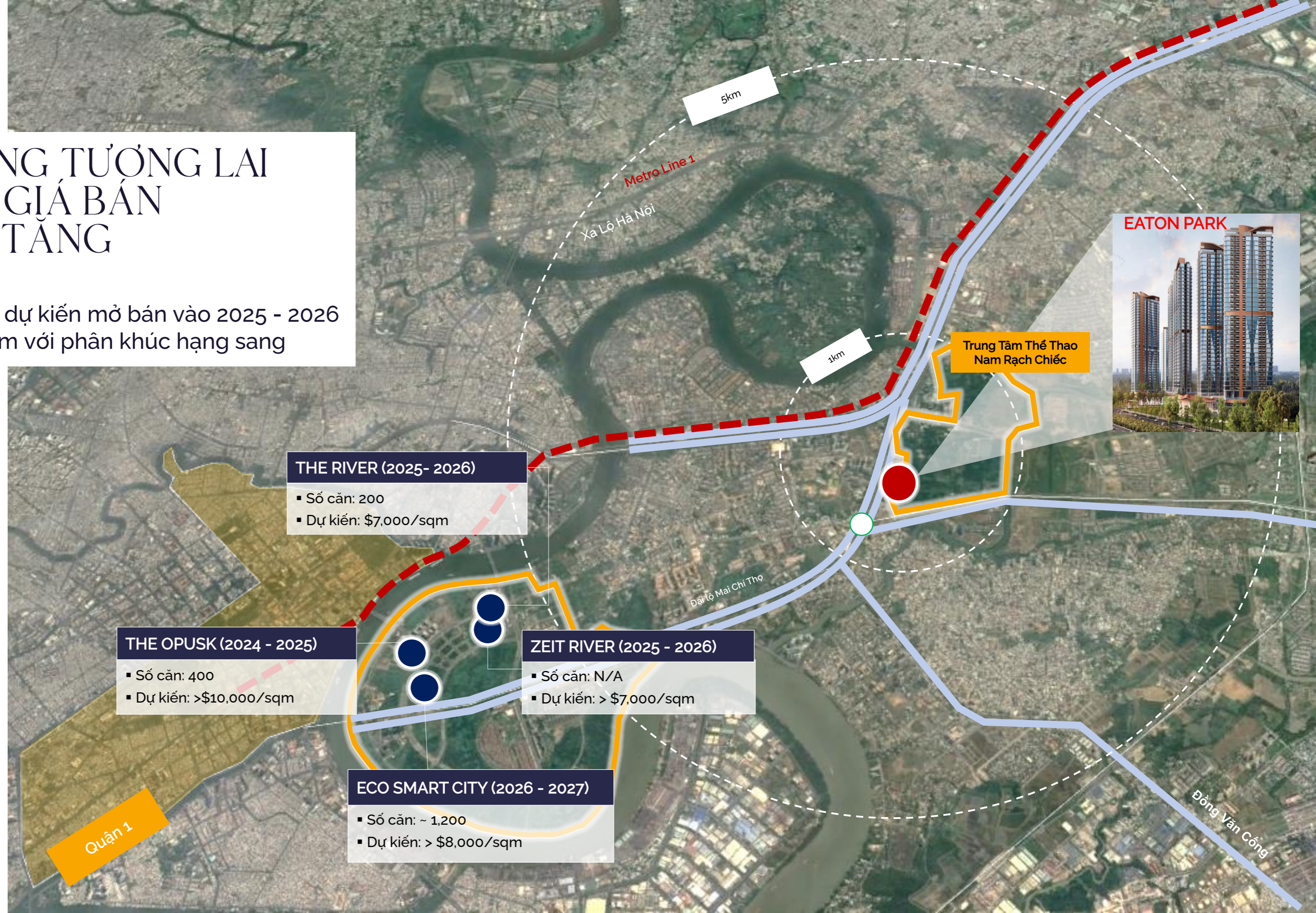
## THU HÚT NHÀ ĐẦU TƯ VIỆT KIỀU

Luật mới tạo điều kiện cho Việt kiều đầu tư vào bất động sản, làm tăng thêm nhóm khách hàng tiềm năng cho những dự án cao cấp như Eaton Park

Luật Đất đai 2024

# NGUỒN CUNG TƯƠNG LAI HẠN CHẾ & GIÁ BÁN XU HƯỚNG TĂNG

Dự án mới tại Quận 2 dự kiến mở bán vào 2025 - 2026  
Chủ yếu tại Thủ Thiêm với phân khúc hạng sang



# EATON PARK LÀ DỰ ÁN TIỀM NĂNG TRONG THỜI ĐIỂM ĐẦU TƯ HOÀN HẢO



## VỊ TRÍ CHIẾN LƯỢC

Nằm trong khu vực trung tâm với các dự án có tỷ lệ lấp đầy tốt và lợi suất cho thuê cao, Eaton Park phù hợp với đa dạng nhóm khách hàng với mong muốn an cư hay đầu tư sinh lợi.



## NGUỒN CUNG HẠN CHẾ

Luật BĐS mới với những quy định chặt chẽ dự kiến khiến nguồn cung bất động sản có pháp lý hoàn thiện cũng như giá bán phù hợp như Eaton Park trở nên khan hiếm



## LÃI SUẤT HẤP DẪN

Với nền kinh tế phục hồi mạnh mẽ, và lãi suất thấp, đầu tư bất động sản đang nhận được nhiều thuận lợi.





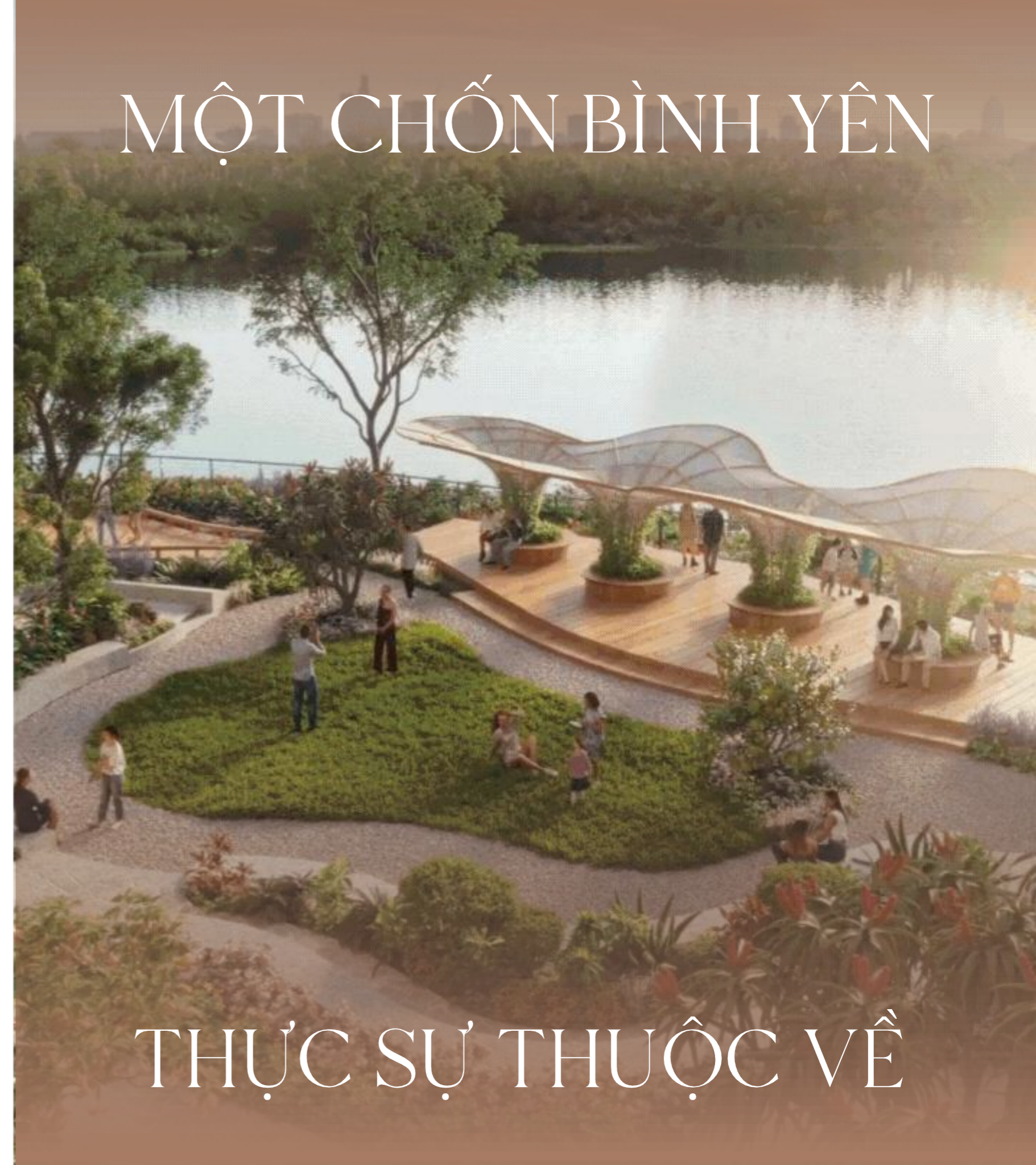
EATON PARK  
A GAMUDA LAND COMMUNITY

CẢM HỨNG THƯƠNG HIỆU



THÀNH PHỐ ĐÔNG ĐỨC

NGÀY CÀNG CHẬT CHỘI



MỘT CHỖN BÌNH YÊN

THỰC SỰ THUỘC VỀ

# CÂU CHUYỆN THƯƠNG HIỆU

Eaton Park đặt ra chuẩn mực mới cho cuộc sống đô thị tương lai, nơi lối sống hiện đại hài hòa cùng thiên nhiên, tạo nên một ốc đảo yên bình giữa lòng thành phố sôi động.

Thiết kế kiến trúc độc đáo, được lấy cảm hứng từ vẻ đẹp vẻ đẹp và sự quyến rũ của thiên nhiên thiên nhiên, khẳng định cam kết của chúng tôi về một lối sống đô thị cân bằng. Eaton Park thể hiện tinh thần cốt lõi của Gamuda Land: chân thành, trách nhiệm, và sáng tạo. Đây là một cộng đồng đa sắc màu, nơi mọi cư dân, từ lớn đến nhỏ, kể cả những người bạn bốn chân đều được yêu thương và chăm sóc.

Hãy bước vào không gian nơi từng chi tiết đều được chăm chút để mang đến sự hài hòa cho cuộc sống của bạn, nơi cuộc sống thành thị trở nên yên bình và cộng đồng luôn gắn kết. Hãy đến với Eaton Park, nơi đẳng cấp hòa quyện cùng cảm xúc.





Không gian rộng mở



Cộng đồng đầy sức sống



Chi tiết được chế tác tinh xảo



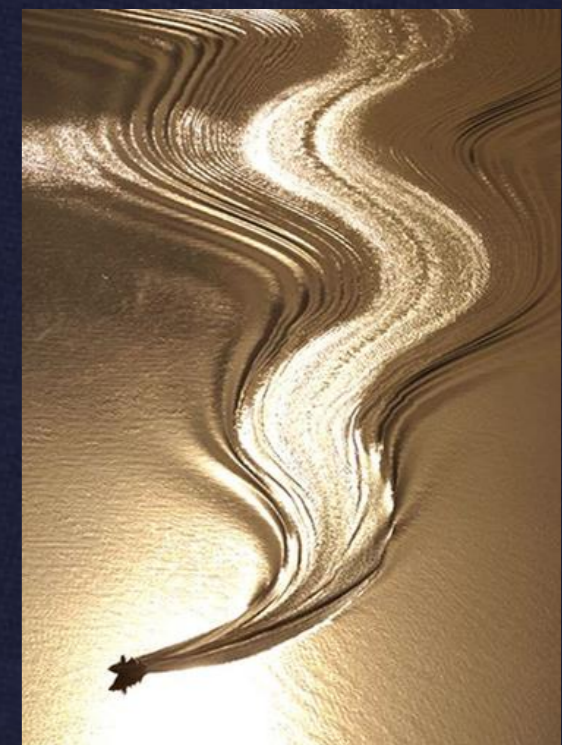
TỪNG CHI TIẾT,  
GẮN KẾT HOÀN MỸ



Khoảnh khắc lãng động



Cuộc sống hài hòa





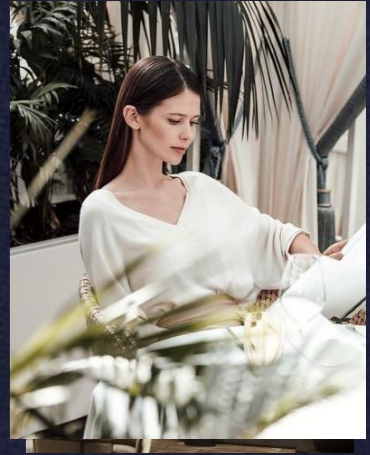
CHUẨN MỰC  
SỐNG MỚI



CẢM HỨNG  
THIÊN NHIÊN



CÂN BẰNG  
HOÀN MỸ



TỪNG CHI TIẾT, GẮN KẾT HOÀN MỸ





EATON PARK  
A GAMUDA LAND COMMUNITY

# DẤU ẤN PHONG CÁCH SỐNG TINH TẾ

THE PINNACLE OF URBAN ELEGANCE

# EATON PARK

CNET LOUNGE

VINYL MUSIC STORE

CL JEWELLERY

BERYL FLOWER

BEAUTY SALON

C9 TECH

VNI SPORTS





EATON PARK  
A GAMUDA LAND COMMUNITY

# GIÁ TRỊ THƯƠNG HIỆU

ENJOYMENT

QUALITY

COMMUNITY

SERENITY



**EATON PARK**  
A GAMUDA LAND COMMUNITY



**EATON PARK**  
A GAMUDA LAND COMMUNITY



**EATON PARK**  
A GAMUDA LAND COMMUNITY



**EATON PARK**  
A GAMUDA LAND COMMUNITY



**EATON PARK**  
A GAMUDA LAND COMMUNITY



**EATON PARK**  
A GAMUDA LAND COMMUNITY

Dark Purple  
Pantone 275 C

Gold Stone  
Pantone 7521 C

Gold Stone 70% TINT  
Pantone 7521 C

Metallic Gold





EATON PARK  
A GAMUDA LAND COMMUNITY

TỔ ẤM MỚI  
GIỮA LÒNG THÀNH PHỐ

THE CITY HAS A NEW HOME



EATON PARK  
A GAMUDA LAND COMMUNITY

DẤU ẤN PHONG CÁCH  
SỐNG TINH TẾ

THE PINNACLE OF URBAN ELEGANCE



EATON PARK  
A GAMUDA LAND COMMUNITY

# CẢM HỨNG KIẾN TRÚC

Khuyến cáo: Chúng tôi rất trân trọng trong việc chuẩn bị tài liệu này, tuy nhiên chúng tôi sẽ không đảm bảo tính chính xác hoặc không chịu trách nhiệm pháp lý cho thông tin trên. Chủ đầu tư có quyền thay đổi những thông tin liên quan đến dự án hoặc bất kỳ những phát sinh nào theo yêu cầu hoặc sự chấp thuận của cơ quan nhà nước có thẩm quyền

# GIÁ TRỊ THƯƠNG HIỆU GAMUDA LAND



**Nhà kiến tạo đô thị  
có trách nhiệm**



**Tôn trọng thiên nhiên  
và môi trường**



**Quan tâm con người  
và cộng đồng**



**Thúc đẩy đổi mới  
để tạo ra giá trị**

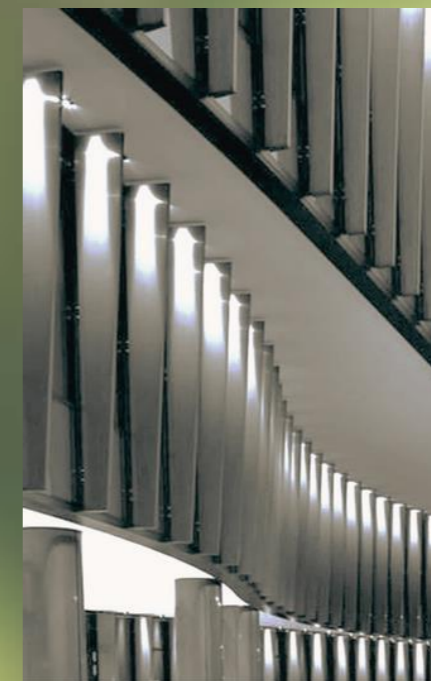


# CÂU CHUYỆN CẢNH QUAN

Gamuda Land và câu chuyện

## LẮNG NGHE LỜI TÂM TÌNH CỦA ĐẤT

RIVIERA  
[ri'viɛ:ra]



Sự hội tụ hoàn hảo của các yếu tố tạo nên một tuyệt tác: những phản chiếu bên dòng sông.

Tinh hoa  
THÂN TÂM TRÍ  
hòa trong từng nét  
THIÊN NHIÊN



Tác động tích cực đến tinh thần



Hòa quyện với các yếu tố sức khỏe

CÂU CHUYỆN  
CẢNH QUAN



Tinh thần tích cực

# THÚC ĐẨY HOẠT ĐỘNG THỂ CHẤT



Hình ảnh phối cảnh dự án



Tinh thần tích cực

# THIẾT KẾ BIOPHILIC

Hình ảnh phối cảnh dự án





Sức khỏe toàn diện

# THIẾT KẾ ĐÔ THỊ BỀN VỮNG

# ƯU TIÊN SỨC KHỎE CỘNG ĐỒNG



Hình ảnh phối cảnh dự án





EATON PARK  
A GAMUDA LAND COMMUNITY

# THÔNG TIN VỀ GIAI ĐOẠN 2

Khuyến cáo: Chúng tôi rất cẩn trọng trong việc chuẩn bị tài liệu này, tuy nhiên chúng tôi sẽ không đảm bảo tính chính xác hoặc không chịu trách nhiệm pháp lý cho thông tin trên.  
Chủ đầu tư có quyền thay đổi những thông tin liên quan đến dự án hoặc bất kỳ những phát sinh nào theo yêu cầu hoặc sự chấp thuận của cơ quan nhà nước có thẩm quyền

# TỔNG QUAN DỰ ÁN



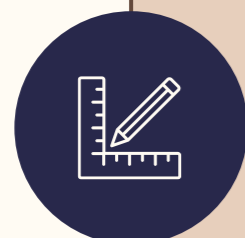
MẶT TIỀN

**MAI CHÍ THỌ**



ĐA DẠNG TRẢI NGHIỆM SỐNG VỚI

**> 100 TIỆN ÍCH**



TỔNG DIỆN TÍCH

**3.7 HA**



MINH BẠCH

**PHÁP LÝ CHUẨN CHỈNH**



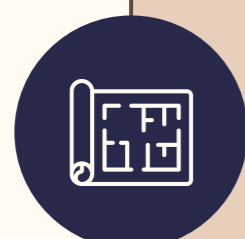
QUY MÔ

**6 THÁP | 29-39 TẦNG**



AN NINH TUYỆT ĐỐI

**BẢO VỆ 4 LỚP**



CĂN HỘ, PENTHOUSE, PODIUM SHOPS, SHOPHOUSE

**2,052 SẢN PHẨM**



TIẾN ĐỘ

**DỰ KIẾN BÀN GIAO 2027**



AN NINH TUYỆT ĐỐI  
**BẢO VỆ 4 LỚP**

**GROUND FLOOR**

- 1 Entrance gate 1
- 2 Entrance gate 2
- 3 Water cascade
- 4 Pet Playground
- 5 Picnic area
- 6 Car parking
- 7 Canal chill spot
- 8 Children's playground
- 9 Hammock
- 10 Motorbike/bicycle parking
- 11 Juggling track
- 12 Drop-off with signage
- 13 Taxi/ passenger drop-off
- 14 Riverfront commercial
- 15 Mini plaza
- 16 Welcome garden
- 17 Outdoor fitness
- 18 Pickleball court
- 19 Multi-sport court
- 20 Bicycle parking
- 21 Stretching area
- 22 Existing Bridge
- 23 Open lawn
- 24 Amphitheater
- 25 Stage with bamboo pavilion
- 26 Elevated walkway
- 27 Seating area
- 28 Children Playground
- 29 Slider
- 30 View point deck
- 31 Ramp connection

**PODIUM**

- 1 35M Lap pool
- 2 Shallow pool
- 3 Kid pool
- 4 Pool massage bed
- 5 Jacuzzi zone
- 6 Toddler wading pool
- 7 Pool deck
- 8 Poolside cabana with feature trellis
- 9 Parenting area with feature pavilion
- 10 BBQ
- 11 Open lawn
- 12 Swimming pool
- 13 Onsen (warm water) with pavilion
- 14 Connecting hallway
- 15 Garden
- 16 Viewpoint area
- 17 Sunken seating
- 32 BBQ pavilion
- 33 Picnic table
- 34 Yoga deck
- 35 Multi-purpose deck

Khuyến cáo: Chúng tôi rất cẩn trọng trong việc chuẩn bị tài liệu này, tuy nhiên chúng tôi sẽ không đảm bảo tính chính xác hoặc không chịu trách nhiệm pháp lý cho thông tin trên. Chủ đầu tư có quyền thay đổi những thông tin liên quan đến dự án hoặc bất kỳ những phát sinh nào theo yêu cầu hoặc sự chấp thuận của cơ quan nhà nước có thẩm quyền.

FOREST ALPINE



EATON PARK  
A GAMUDA LAND COMMUNITY

ĐIỂM NHẤN  
GIAI ĐOẠN 2

# TIỆN ÍCH KHỎI ĐỀ

- |                                |  |
|--------------------------------|--|
| 1- Hồ bơi trẻ em               | 15- Phòng mô phỏng chơi Golf                             |
| 2- Hồ cạn                      | 16- Resilounge + Quán bar thư giãn hướng nhìn ra bờ kênh |
| 3- Khu ghế ngồi sục            | 17- Khu vực cho nam / hút thuốc + Bida                   |
| 4- Sàn gỗ hồ bơi với mái che   | 18- Phòng thay đồ và xông hơi                            |
| 5- Hồ bơi                      | 19- Phòng gym  |
| 6- Hồ nước ấm onsen            | 20- Yoga & Pilates                                       |
| 7- Hành lang kết nối           | 21- Phòng spa lạnh                                       |
| 8- Vườn thư giãn               | 22- Phòng chờ cư dân                                     |
| 9- Khu vực ngắm cảnh           | 23- Phòng tiktok / youtube                               |
| 10- Ghế ngồi nghỉ              | 24- Phòng nhạc thiếu nhi                                 |
| 11- Thư viện cho học sinh      | 25- Phòng karaoke  |
| 12- Khu vực tiếp khách         | 26- Căn hộ   |
| 13- Bếp ẩm thực                | 27- Tắm ngoài trời                                       |
| 14- Phòng nghệ thuật thiếu nhi |  |



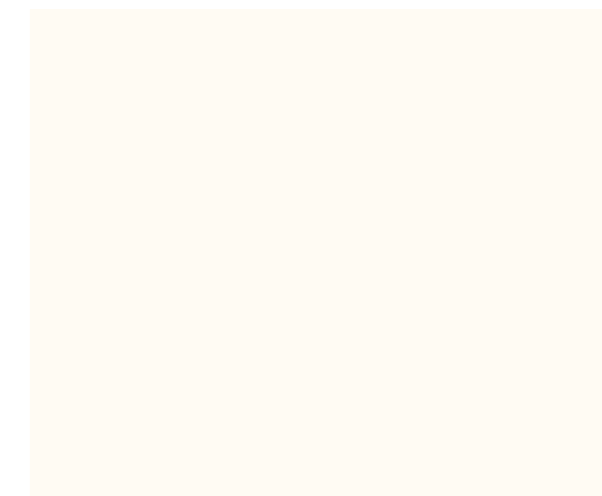
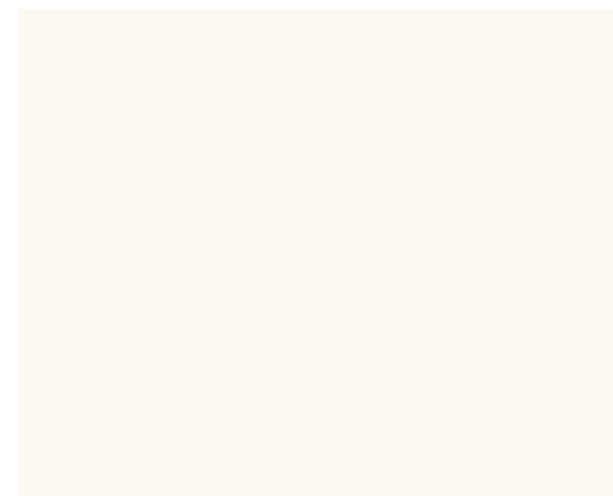
Khuyến cáo: Chúng tôi rất cẩn trọng trong việc chuẩn bị tài liệu này, tuy nhiên chúng tôi sẽ không đảm bảo tính chính xác hoặc không chịu trách nhiệm pháp lý cho thông tin trên. Chủ đầu tư có quyền thay đổi những thông tin liên quan đến dự án hoặc bất kỳ những phát sinh nào theo yêu cầu hoặc sự chấp thuận của cơ quan nhà nước có thẩm quyền.

ALPINE & FOREST  
Sở hữu view đắt giá

# TIỆN ÍCH ĐỘT PHÁ HƠN



Hình ảnh phối cảnh dự án



## ALPINE và FOREST

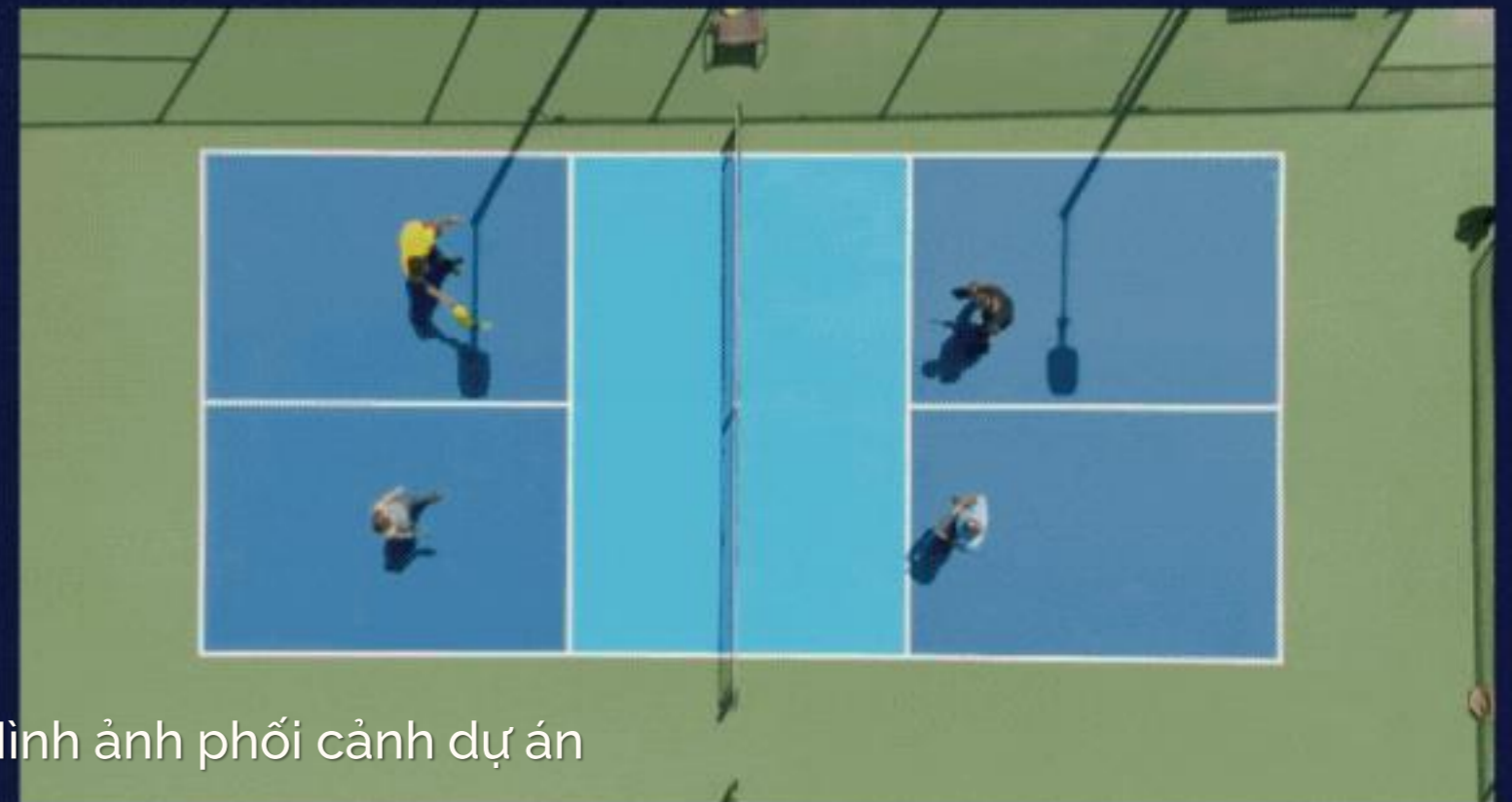
sở hữu tiện ích đẳng cấp, vượt trội, điểm nhấn onsen view bờ kênh độc đáo.



Có mặt bộ môn trendy nhất hiện nay Pickleball.



ALPINE

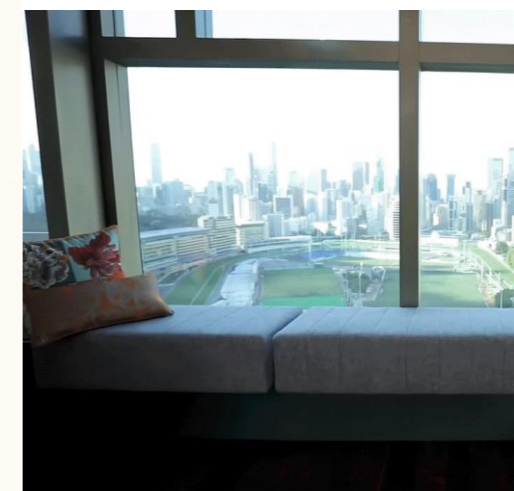


Hình ảnh phối cảnh dự án



# FOREST

Hình ảnh mang tính chất minh họa



Công viên thú cưng  
Đặc quyền dành riêng cho  
cư dân Eaton Park



LẦN ĐẦU TIÊN XUẤT HIỆN  
TRONG DỰ ÁN NHÀ Ở CAO  
TẦNG TẠI VIỆT NAM



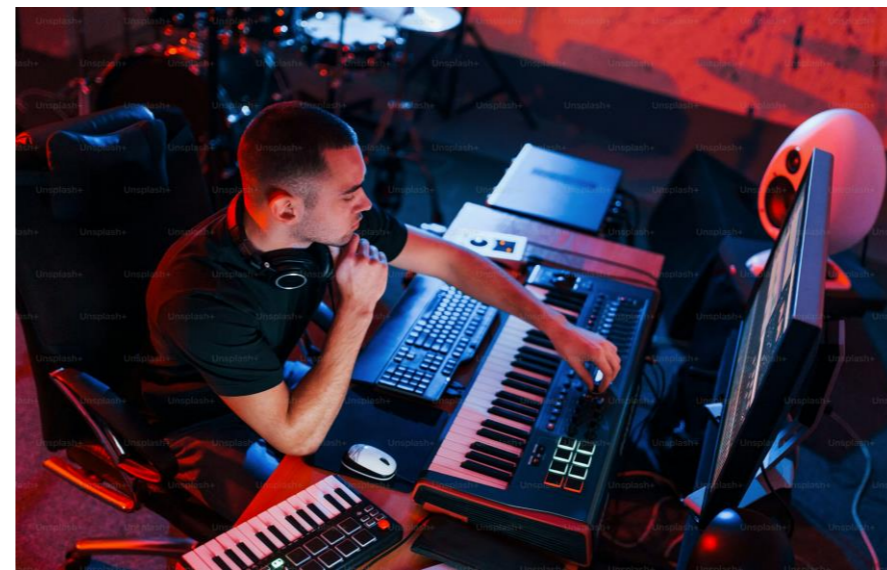
PHÒNG XÔNG HƠI ĐÁ

Hình ảnh mang tính chất minh họa





# TIKTOK/YOUTUBE STUDIO



Hình ảnh mang tính chất minh họa

# CIGAR LOUNGE & CHILL BAR



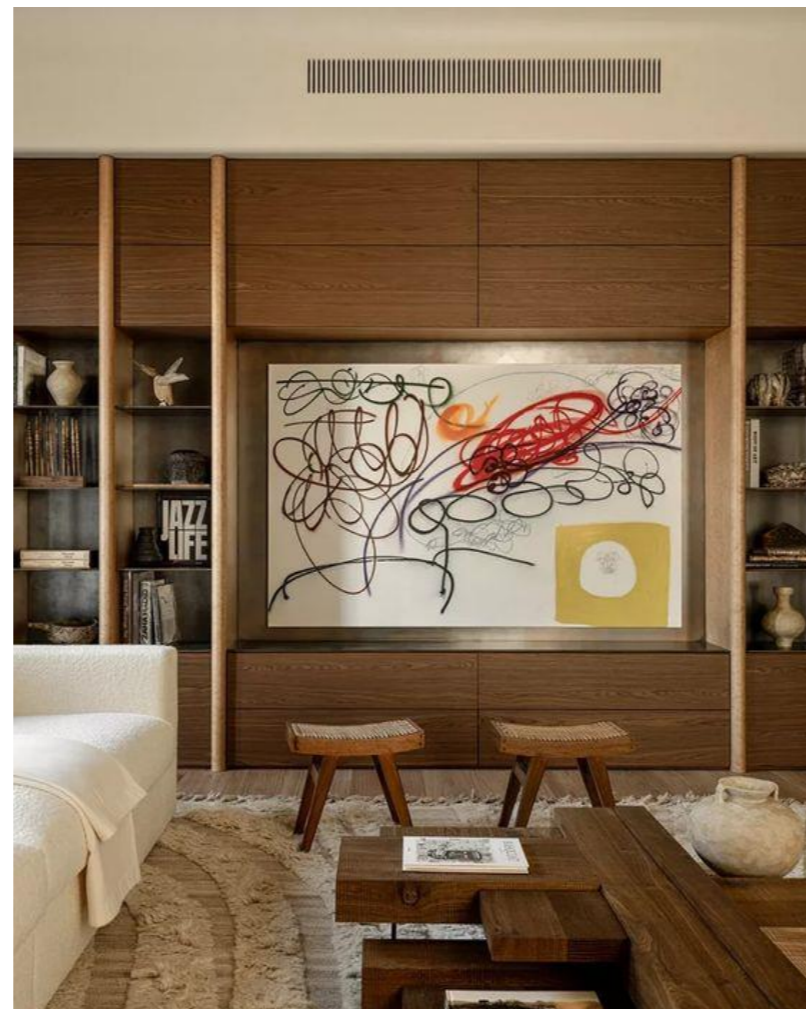
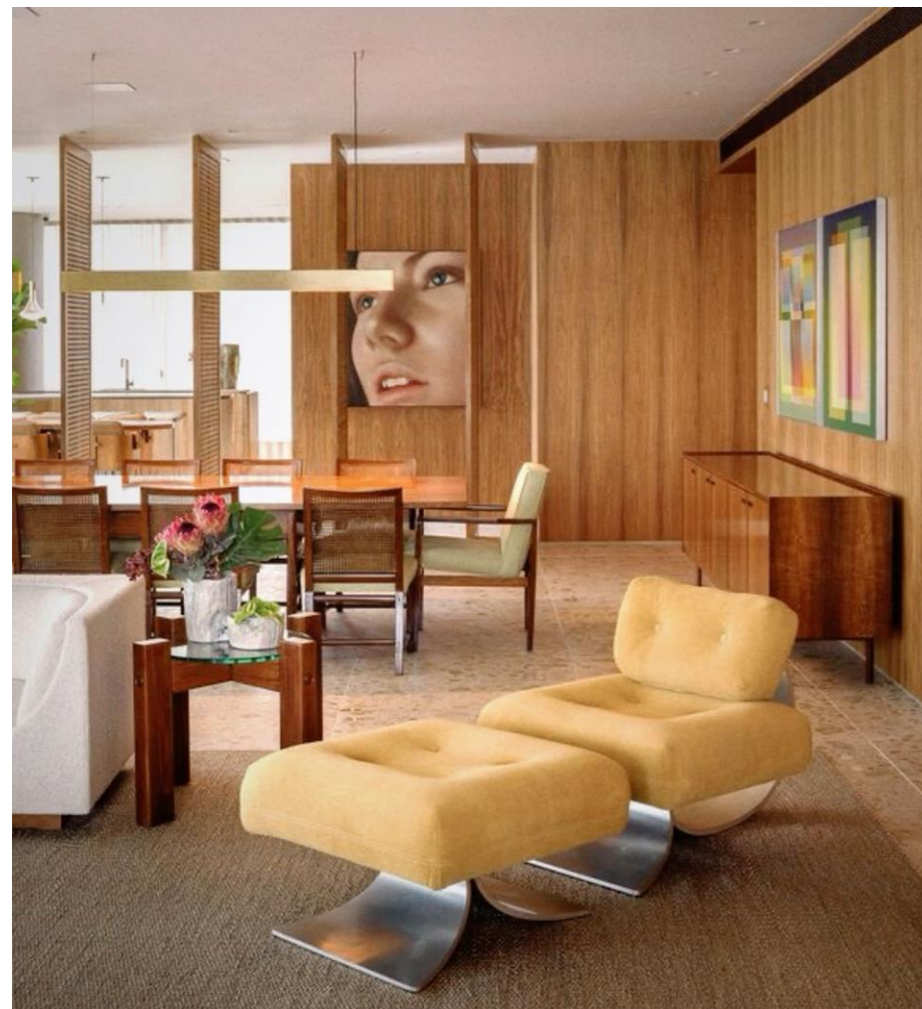
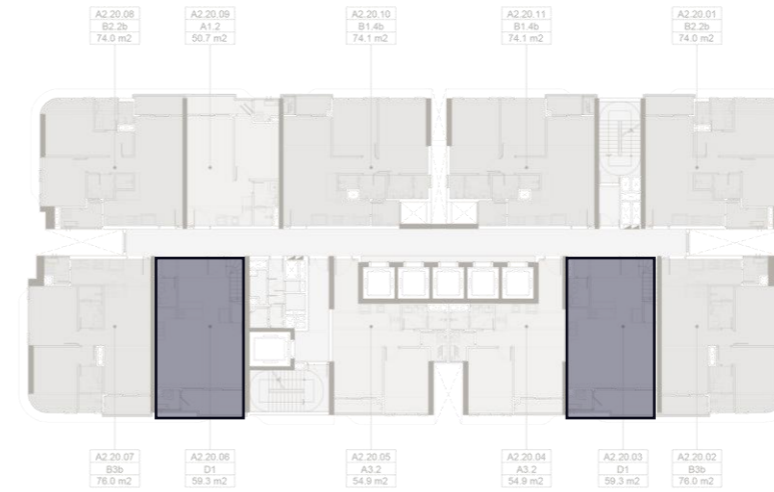
Hình ảnh mang tính chất minh họa

# GIA ĐÌNH THẾ HỆ MỚI, TRẺ



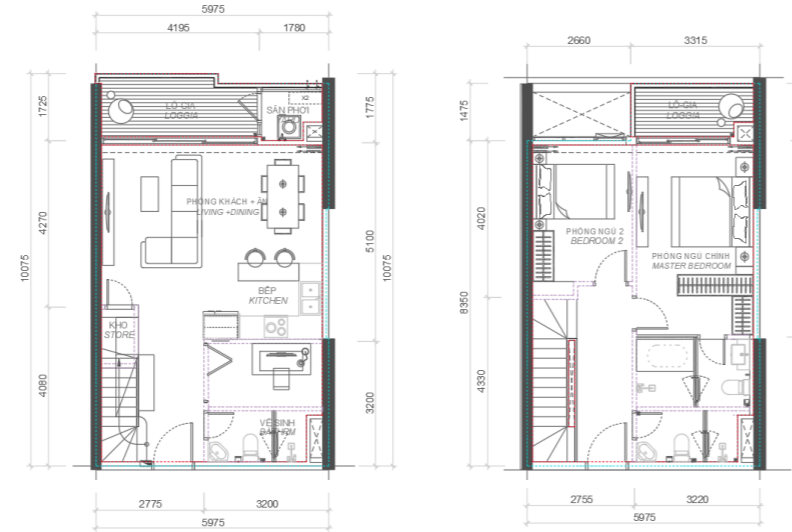
MẶT BẰNG TẦNG 1  
LEVEL 1 PLAN

MẶT BẰNG TẦNG 2  
LEVEL 2 PLAN



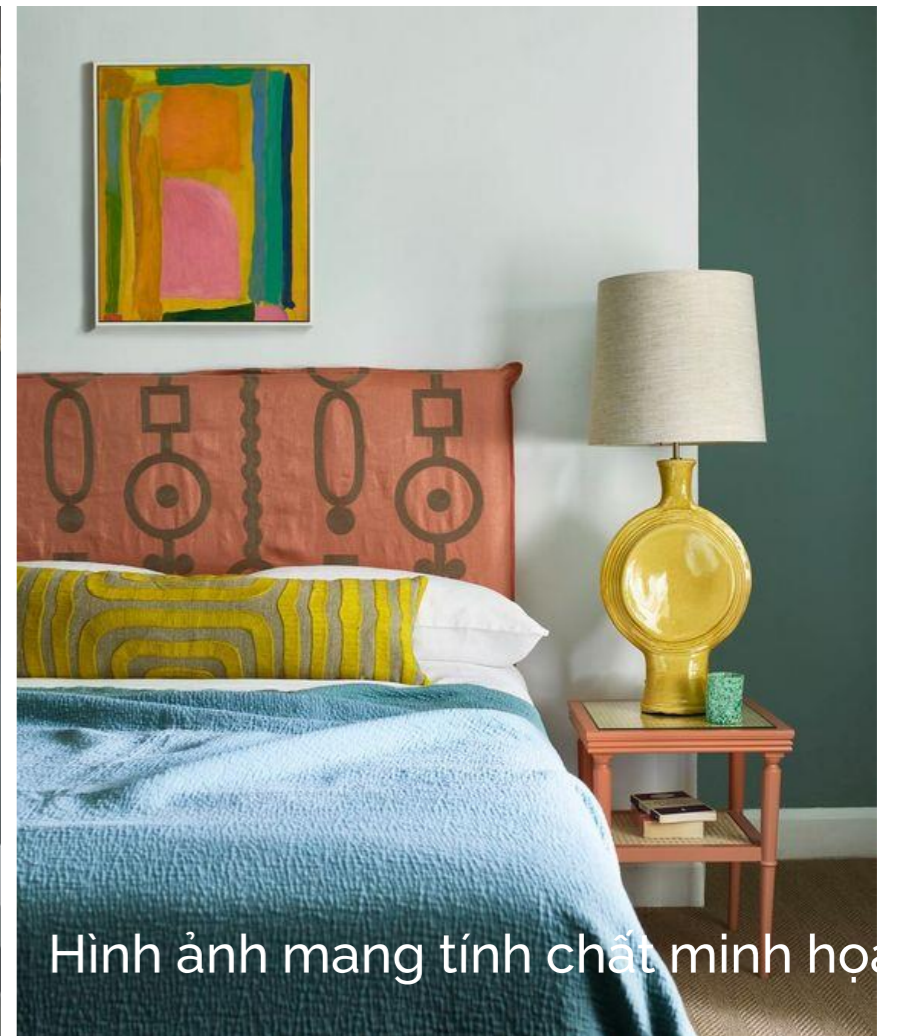
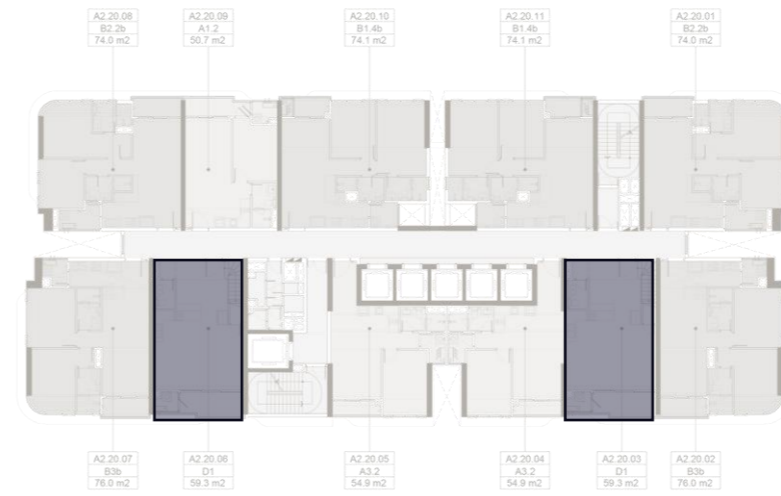
Hình ảnh mang tính chất minh họa

# NGÔI NHÀ CỦA NHỮNG CON NGƯỜI TRUYỀN CẢM HỨNG



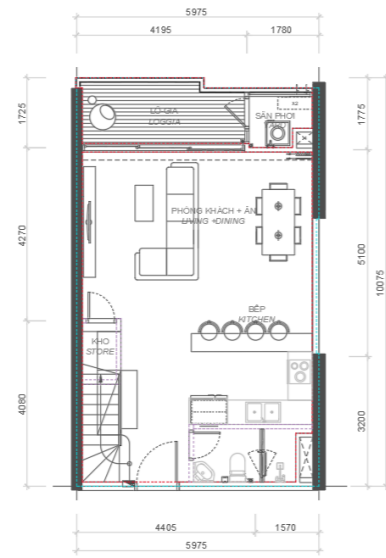
MẶT BẰNG TẦNG 1  
LEVEL 1 PLAN

MẶT BẰNG TẦNG 2  
LEVEL 2 PLAN

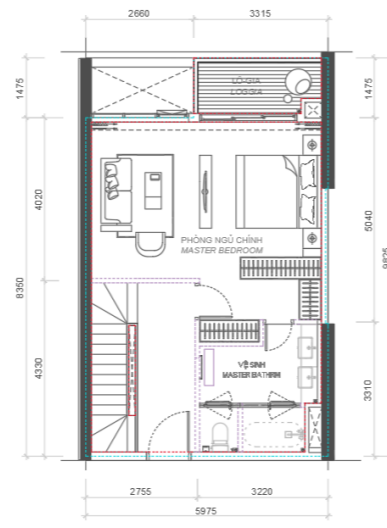


Hình ảnh mang tính chất minh họa

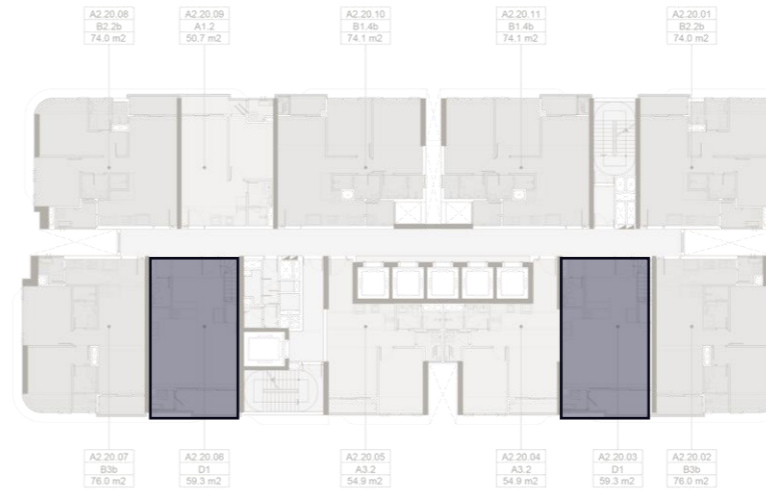
# CEO/ GENTLEMEN/ SOCIALITE - KHÔNG GIAN TINH TÚ



MẶT BẰNG TẦNG 1  
LEVEL 1 PLAN

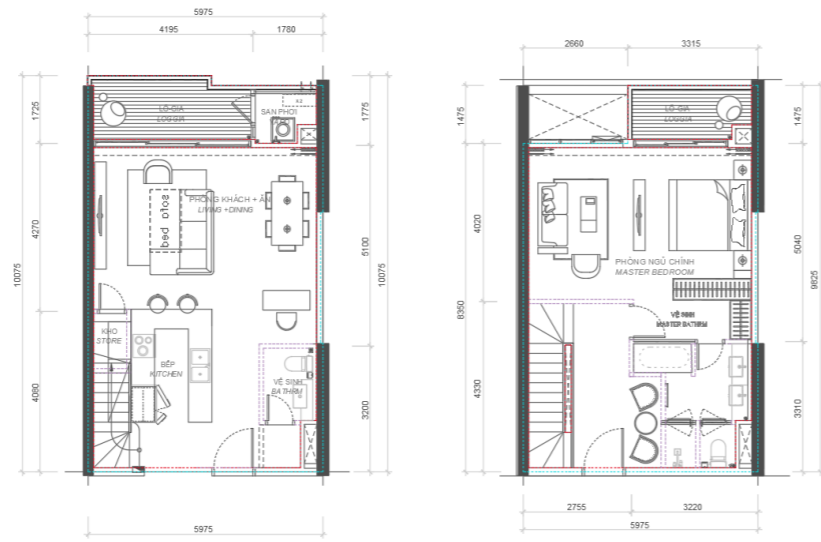


MẶT BẰNG TẦNG 2  
LEVEL 2 PLAN



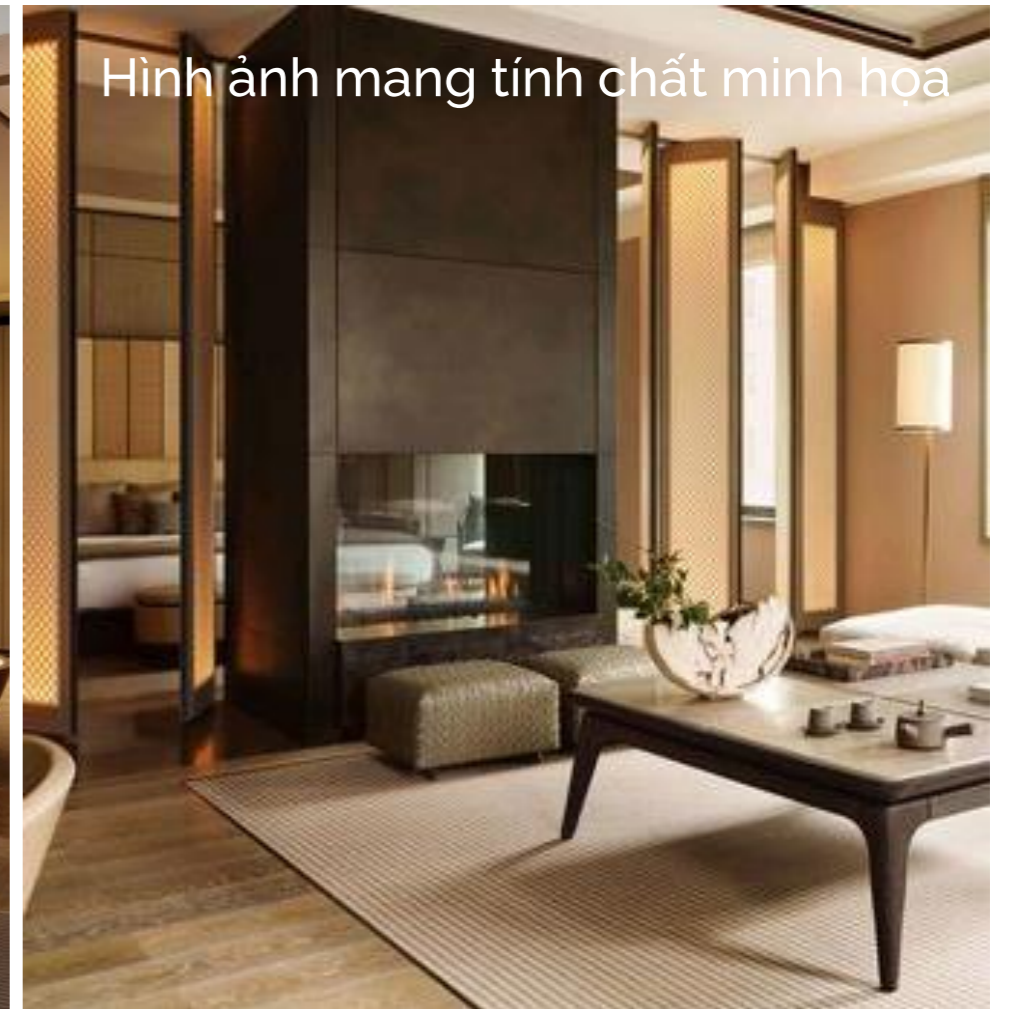
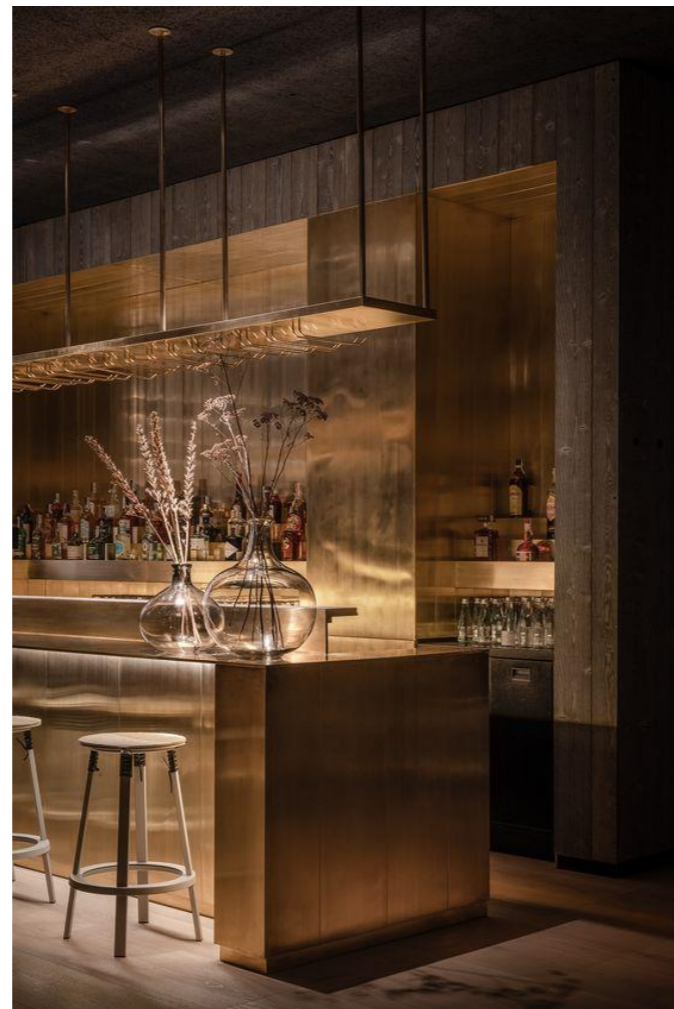
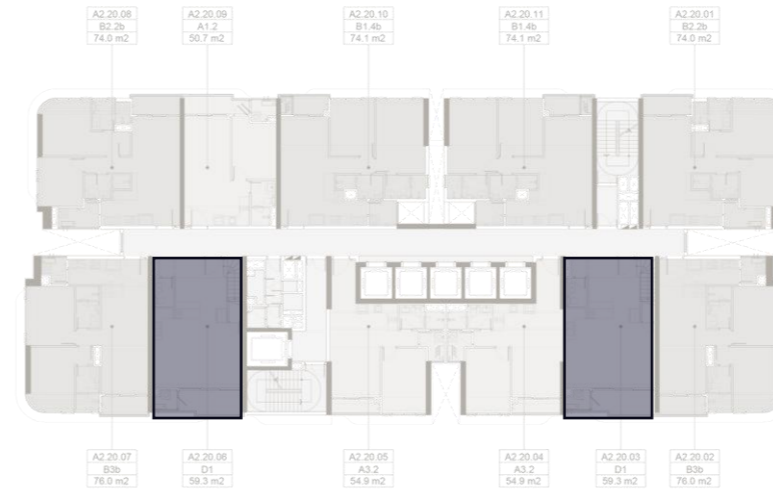
Hình ảnh mang tính chất minh họa

# HOTEL - "QUITE LUXURY"



MẶT BẰNG TẦNG 1  
LEVEL 1 PLAN

MẶT BẰNG TẦNG 2  
LEVEL 2 PLAN



Hình ảnh mang tính chất minh họa



# TÒA ALPINE

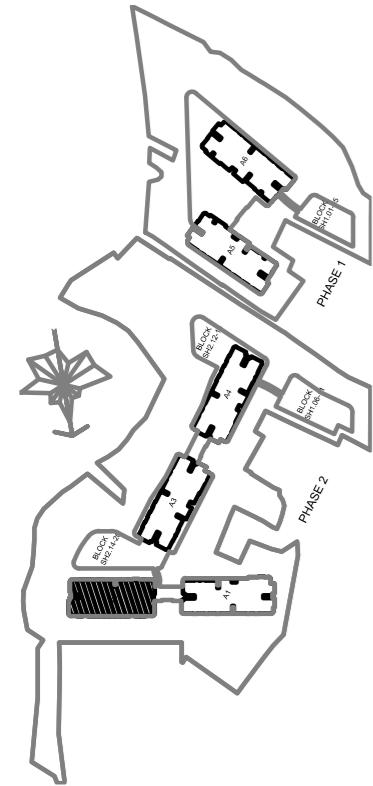
## Mặt bằng tầng điển hình



Khuyến cáo: Chúng tôi rất cẩn trọng trong việc chuẩn bị tài liệu này, tuy nhiên chúng tôi sẽ không đảm bảo tính chính xác hoặc không chịu trách nhiệm pháp lý cho thông tin trên. Chủ đầu tư có quyền thay đổi những thông tin liên quan đến dự án hoặc bất kỳ những phát sinh nào theo yêu cầu hoặc sự chấp thuận của cơ quan nhà nước có thẩm quyền

# TÒA FOREST

## Mặt bằng tầng điển hình



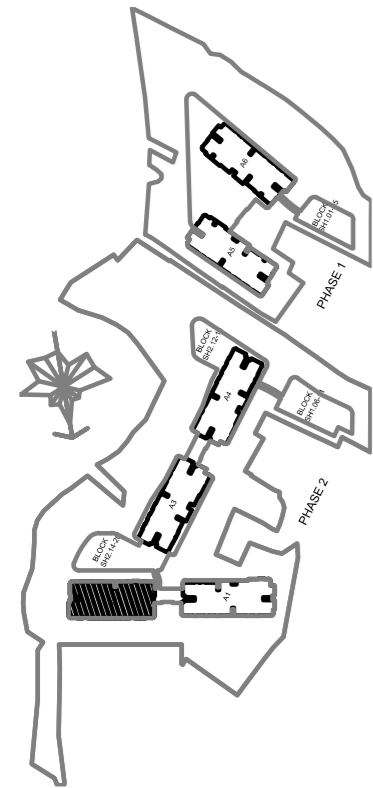
- 1 BR
- 2 BR
- CORRIDOR / STAIRCASE / TECHNICAL ROOM



Khuyến cáo: Chúng tôi rất cẩn trọng trong việc chuẩn bị tài liệu này, tuy nhiên chúng tôi sẽ không đảm bảo tính chính xác hoặc không chịu trách nhiệm pháp lý cho thông tin trên. Chủ đầu tư có quyền thay đổi những thông tin liên quan đến dự án hoặc bất kỳ những phát sinh nào theo yêu cầu hoặc sự chấp thuận của cơ quan nhà nước có thẩm quyền

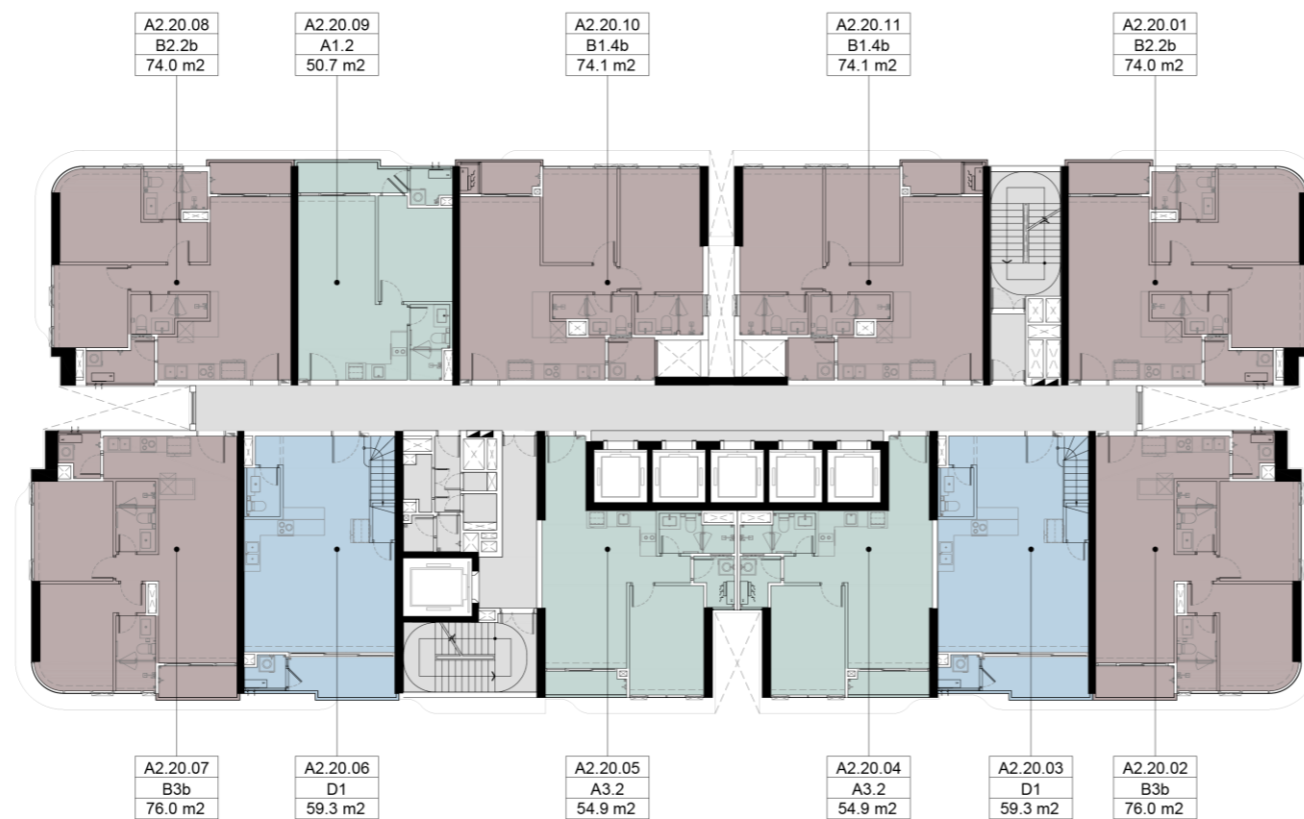
# TÒA FOREST - DUPLEX

## Mặt bằng tầng điển hình



- 1 BR
- 2 BR
- DUPLEX
- CORRIDOR / STAIRCASE / TECHNICAL ROOM

### TẦNG 21,23,25,27



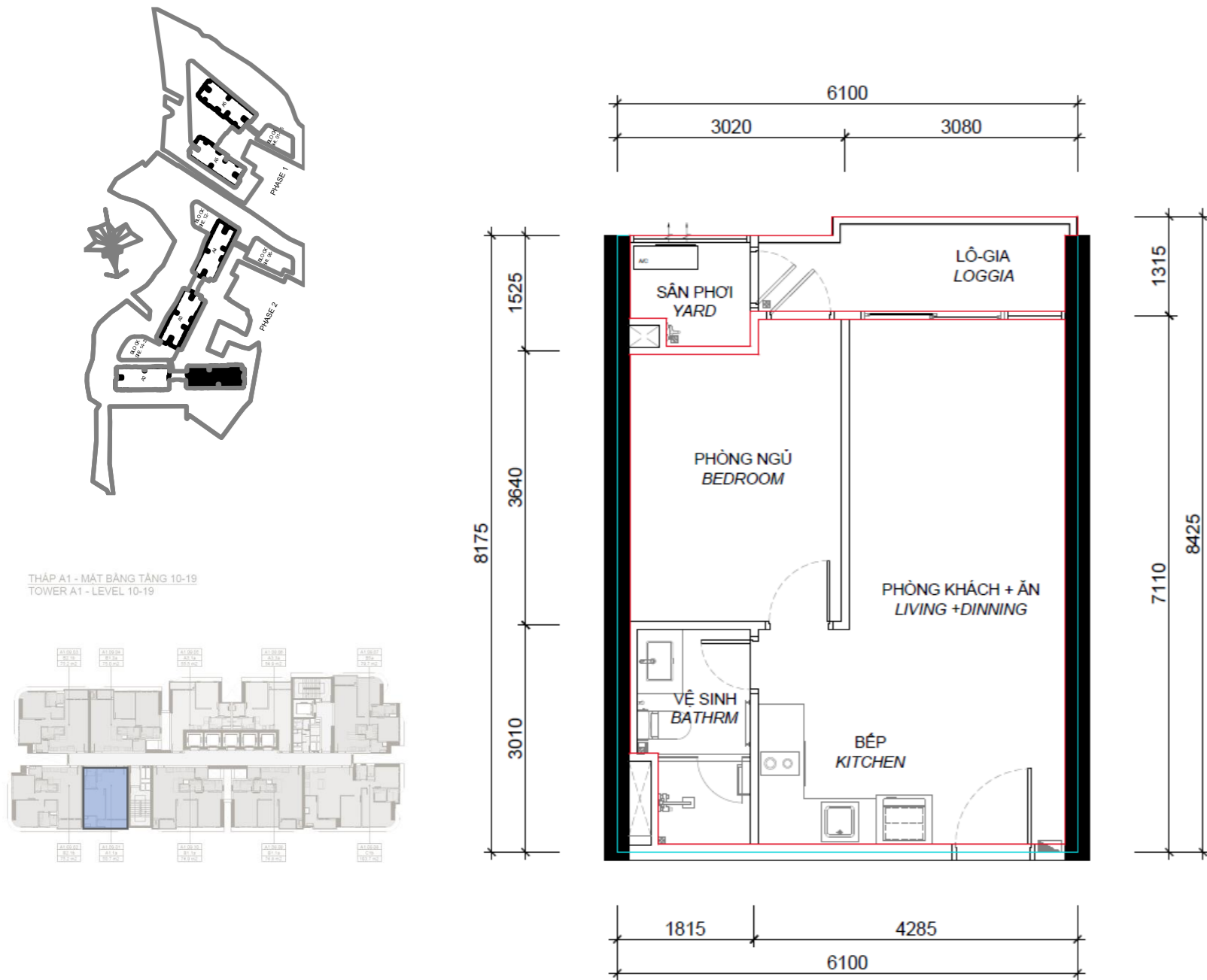
### TẦNG 22,24,26,28



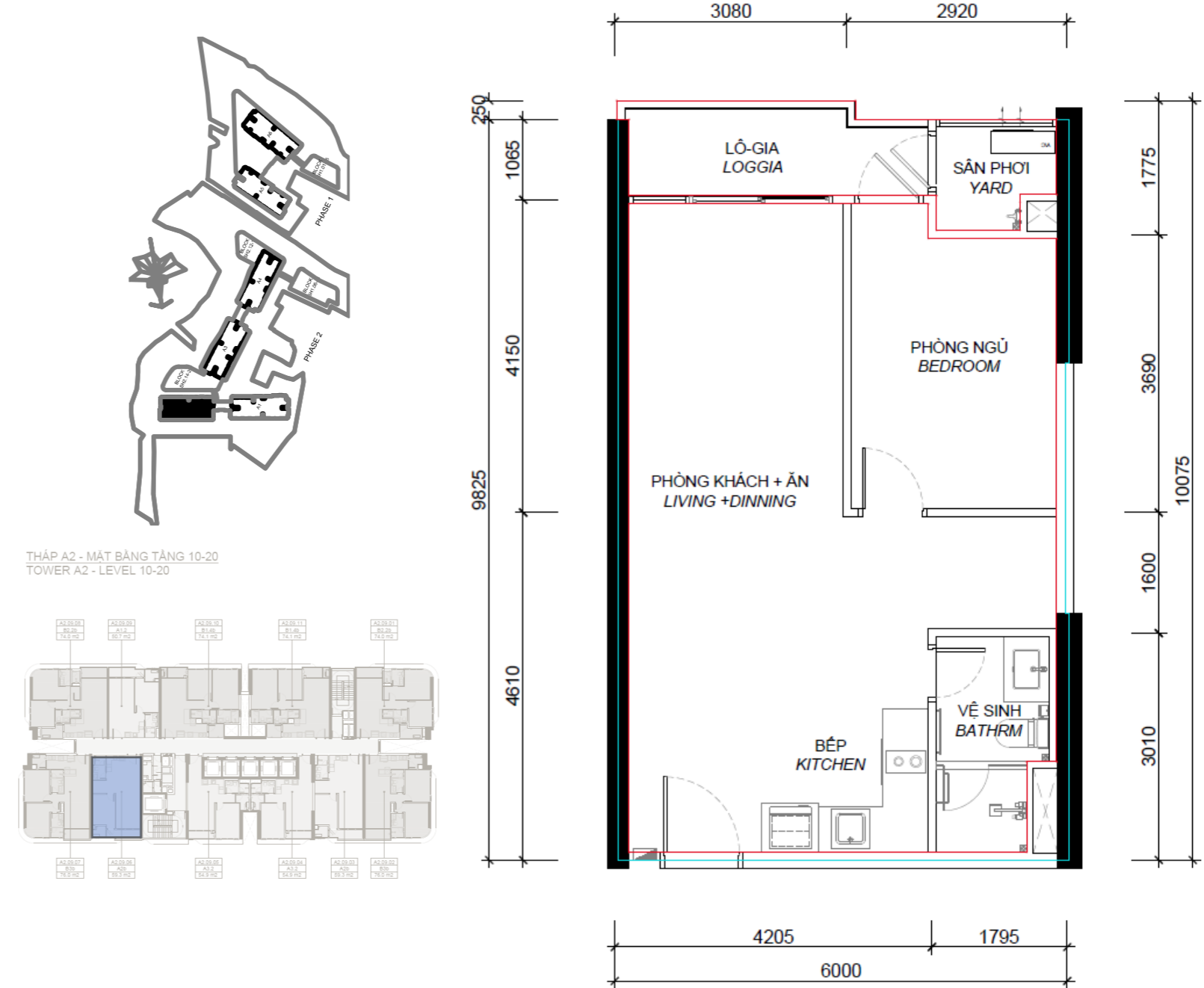
Khuyến cáo: Chúng tôi rất cẩn trọng trong việc chuẩn bị tài liệu này, tuy nhiên chúng tôi sẽ không đảm bảo tính chính xác hoặc không chịu trách nhiệm pháp lý cho thông tin trên. Chủ đầu tư có quyền thay đổi những thông tin liên quan đến dự án hoặc bất kỳ những phát sinh nào theo yêu cầu hoặc sự chấp thuận của cơ quan nhà nước có thẩm quyền

# So sánh diện tích căn IPN

# Mặt bằng tầng điển hình



## TÒA ALPINE



## TÒA FOREST

Khuyến cáo: Chúng tôi rất cẩn trọng trong việc chuẩn bị tài liệu này, tuy nhiên chúng tôi sẽ không đảm bảo tính chính xác hoặc không chịu trách nhiệm pháp lý cho thông tin trên. Chủ đầu tư có quyền thay đổi những thông tin liên quan đến dự án hoặc bất kỳ những phát sinh nào theo yêu cầu hoặc sự chấp thuận của cơ quan nhà nước có thẩm quyền

FOREST ALPINE



EATON PARK  
A GAMUDA LAND COMMUNITY

CHẤT LƯỢNG  
BÀN GIAO

# CHẤT LƯỢNG BÀN GIAO DỰ KIẾN



MÔ TẢ	HẠNG MỤC BÀN GIAO
Sàn	Phòng Khách, Bếp: Gạch 800*800 Phòng Ngủ: sàn gỗ 12mm
Cửa	Cửa chính: cửa gỗ, chống cháy Khóa cửa và phụ kiện: Khóa điện tử dùng nhận diện khuôn mặt, vân tay, mã số, thẻ. Yale  Kadass hoặc tương đương
Hệ thống điều hòa	Máy lạnh âm trần (phòng khách). Daikin  Toshiba hoặc tương đương
Hệ thống liên lạc nội bộ	Chuông cửa có video liên hệ trước nhà. ABB  Aiphone hoặc tương đương.
Thiết bị vệ sinh	Grohe  Duravit  Hansgrohe hoặc tương đương Bồn cầu treo Bồn tắm nằm (căn 3 phòng ngủ): Duravit  Kaldewei hoặc tương đương
Thiết bị bếp	Bếp nấu, máy hút mùi và lò nướng/ vi sóng tích hợp (built-in): Kuppersbusch  Bosch hoặc tương đương Bồn rửa: : Franke   Teka hoặc tương đương

# CHẤT LƯỢNG BÀN GIAO DỰ KIẾN



hoặc tương đương



hoặc tương đương



hoặc tương đương



hoặc tương đương



# CHẤT LƯỢNG BÀN GIAO DỰ KIẾN



**GROHE**

**hansgrohe**

**DURAVIT**

hoặc tương đương



**KALDEWEI**

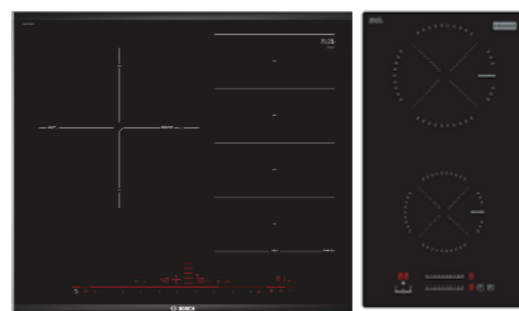
**DURAVIT**

hoặc tương đương





# CHẤT LƯỢNG BÀN GIAO DỰ KIẾN



1. Bếp nấu



2. Lò nướng / vi sóng



hoặc tương đương



3. Máy hút mùi



4. Bồn rửa



ĐỘ CAO SẢNH SANG TRỌNG

8.9M

HỆ KÍNH LOW-E DÀY

3 LỚP

TỐC ĐỘ THANG MÁY

2.5-3.0s



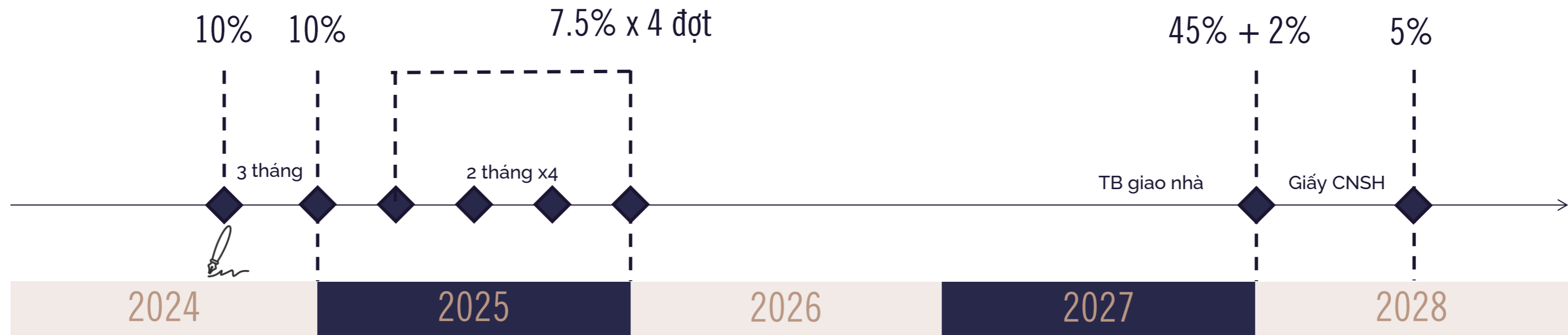
EATON PARK  
A GAMUDA LAND COMMUNITY

# CHÍNH SÁCH BÁN HÀNG

01

# 10% KÝ HĐMB

Dành cho KH thanh toán trong tháng 11/2024



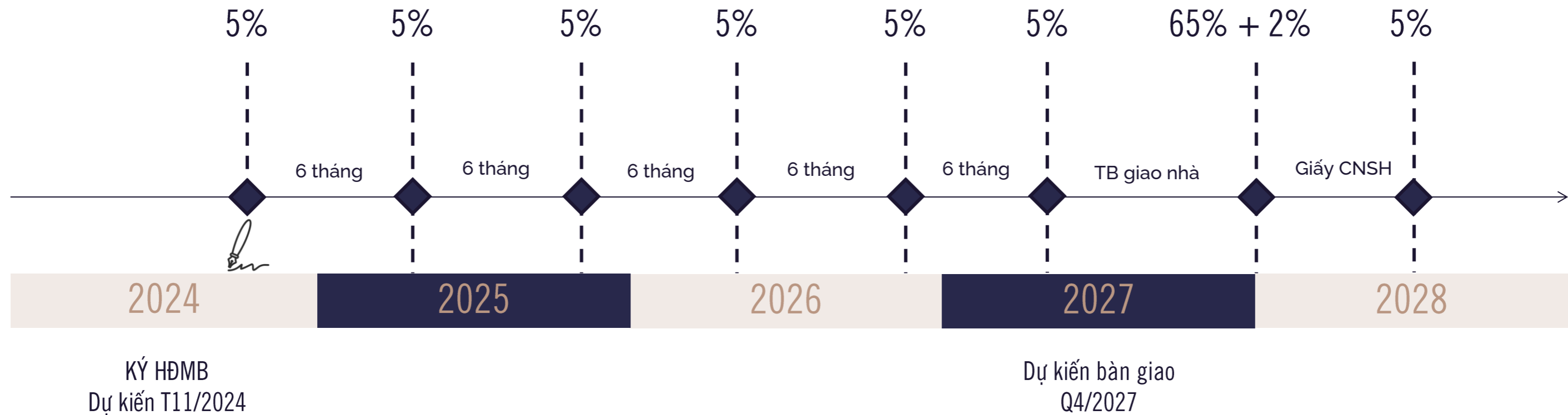
KÝ HĐMB  
Dự kiến T11/2024

Dự kiến bàn giao  
Q4/2027

02

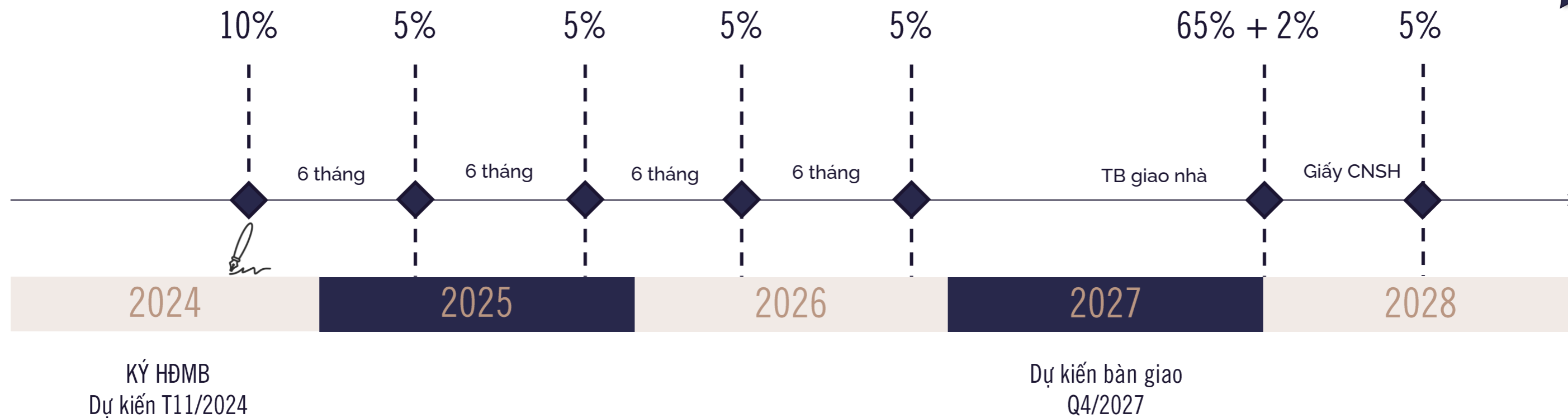
# 5% KÝ HĐMB

Dành cho KH thanh toán trong tháng 11/2024



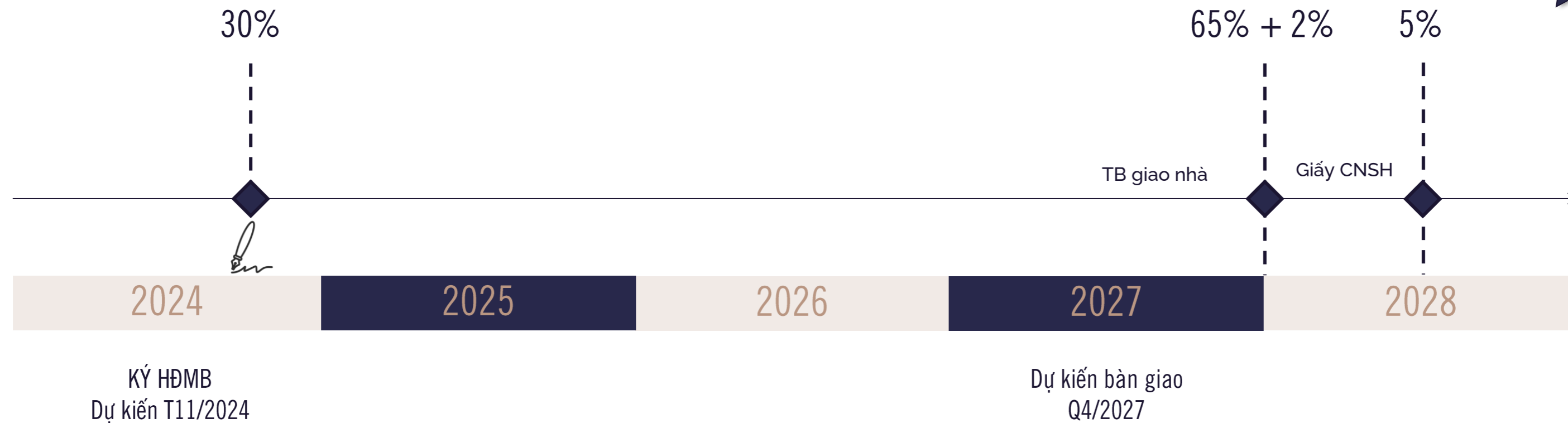
# 10% KÝ HĐMB

Dành cho KH thanh toán trong tháng 11/2024



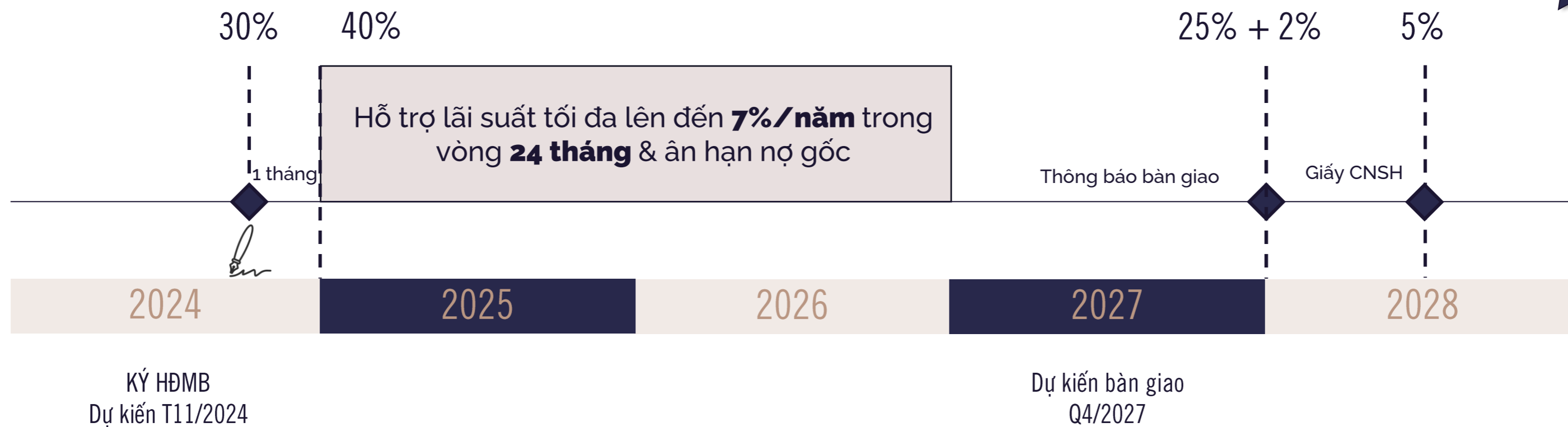
04

# THANH TOÁN NHANH. 30% NHẬN NHÀ



05

# NGÂN HÀNG HỖ TRỢ







EATON PARK  
A GAMUDA LAND COMMUNITY

# CHÍNH SÁCH THI ĐUA

# TOP CÁ NHÂN

Áp dụng theo điều kiện, điều khoản của chủ đầu tư

Từ 1/8/2024 – 31/10/2024

**500.000 VND**  
x 1 booking

## GIẢI MỖI THÁNG



# TOP ĐẠI LÝ / 10 NGÀY

Áp dụng theo điều kiện, điều khoản của chủ đầu tư



# THƯƠNG GIAO DỊCH THÀNH CÔNG

Áp dụng theo điều kiện, điều khoản của chủ đầu tư

**1**

PHÒNG NGỦ

20,000,000

**2**

PHÒNG NGỦ

30,000,000

**3**

PHÒNG NGỦ

30,000,000

**D**

DUPLEX

40,000,000

# FOREST ALPINE



## Đặc trưng khác biệt của ALPINE & FOREST



EATON PARK  
A GAMUDA LAND COMMUNITY

1. Sở hữu tầm view đắt giá
2. Trọn vẹn tận hưởng những tiện ích mới nhất, nhiều nhất & tiên phong
3. Bảo chứng pháp lý
4. Duplex- nhân đôi không gian sống
5. Giá trị tăng trưởng

# FOREST ALPINE



EATON PARK  
A GAMUDA LAND COMMUNITY

Giá bán trung bình /m<sup>2</sup>

DIỆN TÍCH  
THÔNG THỦY

USD 5,800

~

VNĐ 142,000.000

EATON PARK



EATON PARK  
A GAMUDA LAND COMMUNITY

GIAI ĐOẠN 2

THANK YOU!

